

SONY

FS5 II

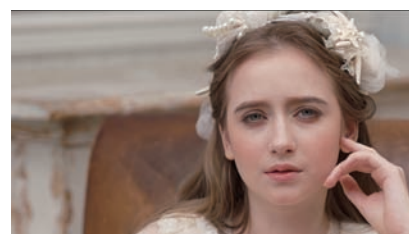
PXW-FS5M2
/PXW-FS5M2K

激發無限創意的新面貌



令人驚豔的 Super 35 新面貌

FS5 II 為滿足現今內容創作者，對於豐富的中階色彩、誘人的面部膚色以及柔和的電影感色調的要求，全新的預設色調透過與 Sony 領先的 VENICE 數位電影攝影機相同的色彩科學專業技術加以調整。並由於採用高效能的 Super 35 Exmor™ 感光元件，攝影機拍攝出的畫面，清新自然、主體更加生動呈現，同時保留了豐富的後期製作所需的細節。



高格率 (HFR) 錄影

FS5 II 具備令人驚豔的慢動作影像拍攝性能，包括搭配使用相容的第三方外部記錄器時，可提供 4 秒 120fps (4K) 及連續 240fps (2K RAW) 輸出記錄能力。

FS5 II 還提供 Full HD 10 位元 4:2:2 影像品質的高格率 (HFR) 快取錄影，格率高達 240 fps (8 秒快取錄影)，或連續 120fps 的 Full HD 內部錄影。

解析度	格率	內部/輸出	連續/快錄
4K (4096x2160)	60* / 50	輸出 FS RAW	連續
	120 / 100	輸出 FS RAW	快錄 4 秒
2K (2048x1080)	240 / 200 / 120 / 100	輸出 FS RAW	連續
Full HD (1920x1080)	120 / 100	內部記錄 XAVC HD 422 10 位元	連續或快錄 16 秒
	240 / 200	內部錄影 XAVC HD 422 10 位元	快錄 8 秒

* 59.94

令人驚異的 HDR 效能

由於對於 HDR 內容的需求不斷增加，FS5 II 提供兩種強大工作流程供您選擇。驚人的 14 檔曝光寬容度可確保在陰影及高光中，也能捕捉到最逼真的細節。

- 即時 HDR 工作流程就是高效率的表現。使用混合對數 Gamma (HLG) 模式拍攝、編輯和檢視內容後快速進行傳送，同時亦能兼顧畫面表現和內容品質。
- S-Log2/3 則是另一種成熟的高階應用選擇。可提供更豐富的畫面層次捕捉，以便於後期的調色分級階段靈活性使用。

α Mount System

Exmor™
CMOS Sensor



XDCAM

XAVC



4K Super 35 Exmor™ 感光元件

|4K 解析度：1160 萬總像素和 880 萬* 有效像素，提供 4K 解析度。

|Super 35 規格感光元件透過淺景深實現散焦背景以及出色的低光靈敏度，實現背景虛化效果。

|14 段曝光寬容度提供強大的灰階還原力，而不會破壞陰影或高亮度細節。

|以 Full HD 錄製 10 位元 4:2:2，內部高達 50Mbps。

|透過相容的第三方外部記錄器以 FS-Raw 格式，格率為 60**/50 fps 錄製 4K 內容。

* RAW 輸出 **59.94。

α 鏡頭的安裝彈性

Sony's α 的鏡頭座系統可優異的相容於 Sony 和第三方鏡頭。FS5 II 的 E 接環可搭配第三方轉接環，安裝使用電影鏡頭和 SLR 鏡頭，以及 Sony 的 E 接環和 A 接環鏡頭。

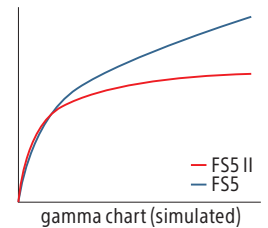
您可以單獨購買 FS5 II 單機款 (PXW-FS5M2) 或也可選擇加含鏡頭 SELP18105G (PXW-FS5M2K) 的套裝機款。

內建電子可變式 ND 濾鏡

FS5 II 配備 Sony 獨特研發的電子式可變灰度 (ND) 濾鏡，可從 1/4ND 至 1/128ND 進行線性控制。ND 濾鏡也可以設置為自動。

創意圖像設定檔

FS5 II 採用全新的預設色調，具備出色的高亮度及細膩、精心呈現的臉部色調，提供更感性的視覺效果，讓您的拍攝對象更加自然凸顯。另外還有 9 個圖像設定檔，包括為 S-Log2、S-Log3 自訂的設定檔，以及能夠提供鮮明生動及高對比視覺效果的設定檔，滿足追求 DSLR 樣式色調創作者的需求。



清晰影像變焦

當以最大光學倍數變焦放大時，Pixel Super Resolution 技術能夠以 Full HD 格式將影像額外放大 200%。而且可以和固定焦距鏡頭相容，因此您可以使用定焦鏡頭時也能放大場景。

輕巧、模組化且堅固耐用

儘管 FS5 II 的機體重量只有 0.8kg，但足以因應真實世界的苛刻的拍攝條件。鎂製機體可確保耐用硬度，機體把手及上下處有 1/4 吋螺絲孔，可安裝無人機、穩定裝置或水下機殼。透過可拆卸的智慧握把 (Smart Grip) 就能一手掌握 FS5 II 重要的操控功能，而且只需按一個按鈕即可輕鬆調整攝影機設定。

多功能監控

無論您想如何拍攝，FS5 II 都能因應您的風格。高解析度 0.39 吋 OLED 觀景窗可實現精準手動對焦，並可移動至便于右眼或左眼觀看的位置。3.5 吋 LCD 螢幕可安裝在 9 個不同位置：3 個位於把手上方，另外 6 個位於機體上方。

網路化造就高機動性

|可選擇 Wi-Fi 或內建的有線區域網路，在各種活動現場直播串流。

|透過智慧型手機或平板電腦控制 FS5 II。

|內建 NFC 功能，支援使用 NFC 裝置時，進行一觸驗證。

|透過內建的有線區域網路插孔，以高解析度內容進行高速 FTP 傳輸，拍攝突發新聞時搶得先機。

|GPS 功能可自動記錄 GPS 資料。

雙 SD 卡插槽可獨立進行記錄控制

智慧型多重介面 Multi-Interface (MI) 熱靴座

雙 XLR 輸入

規格

PXW-FS5M2	
一般	
重量	約 830g (僅機身) 約 1lb 13.2 oz (僅機身) 約 2.2kg (含 SELP18105G 和遮光罩 (選購)、電池組 BP-U30、大眼罩、LCD 面板、把手、握把, 不含握把帶) 約 4lb 14.5 oz (含 SELP18105G 和遮光罩 (選購)、電池組 BP-U30、大眼罩、LCD 面板、把手、握把, 不含握把帶)
尺寸 (寬 x 高 x 深) [[F_WI0001]]	約 111.3 x 128.7 x 172.4 mm (僅機身, 含突出部分) 約 185.2 x 218.3 x 369.5 mm (含 SELP18105G 和遮光罩 (選購)、大眼罩、LCD 面板、把手、握把, 不含握把帶, 含突出部分) 約 4 1/2 x 5 1/8 x 6 7/8 吋 (僅機身, 含突出部分) 約 7 3/8 x 8 5/8 x 14 5/8 吋 (含 SELP18105G 和遮光罩 (選購)、大眼罩、LCD 面板、把手、握把, 不含握把帶, 含突出部分)
電源需求	DC 14.4V (電池組) / DC 12.0V (AC 變壓器)
功耗	約 11.8W [60i] 約 11.5W [50i] (未使用外部裝置接頭, 在 LCD 關閉, EVF 開啟的情況下錄影。) 約 12.6W [60i] 約 12.3W [50i] (使用外部裝置接頭, 在 LCD 開啟, EVF 開啟的情況下錄影。)
工作溫度	0° C 至 40° C 32° F 至 104° F
存放溫度	-20° C 至 +60° C -4° F 至 +140° F
電池運作時間	電池組 BP-U90 : 約 6 小時 40 分鐘 [60i] 約 6 小時 45 分鐘 [50i] (未使用外部裝置接頭, 在 LCD 開啟, EVF 關閉的情況下錄影。) 電池組 BP-U60 : 約 4 小時 15 分鐘 [60i] 約 4 小時 20 分鐘 [50i] (未使用外部裝置接頭, 在 LCD 開啟, EVF 關閉的情況下錄影。) 電池組 BP-U60 : 約 4 小時 15 分鐘 [60i] 約 4 小時 20 分鐘 [50i] (未使用外部裝置接頭, 在 LCD 開啟, EVF 關閉的情況下錄影。) 電池組 BP-U30 : 約 2 小時 10 分鐘 [60i] 約 2 小時 10 分鐘 [50i] (未使用外部裝置接頭, 在 LCD 開啟, EVF 關閉的情況下錄影。)
鏡頭	
鏡頭座	E 接環
攝影機部分	
成像裝置 (類型)	「Exmor」Super35 CMOS 感光元件
有效像素	3840 (H) x 2160 (V)(16:9) 4096 (H) x 2160 (V) (17:9, RAW 輸出時)
內建光學濾鏡	ND 濾鏡關閉 : CLEAR 1 : 1/4ND 2 : 1/16ND 3 : 1/64ND 線性可變 ND (1/4ND 至 1/128ND)
最低照度	0.16Lux [60i] (光圈 F1.4、增益自動、快門速度 1/24) 0.18Lux [50i] (光圈 F1.4、增益自動、快門速度 1/25)
ISO 感光度	ISO2000 (S-Log2/S-Log3 Gamma)
快門速度	1/8 至 1/10000 秒 (60i) 1/6 至 1/10000 秒 (50i/24p)

PXW-FS5M2	
慢/快動作功能	[30p]:2160p : 可選擇格率 1、2、4、8、15、30 fps [25p]:2160p : 可選擇格率 1、2、3、6、12、25 fps [60i]:1080p : 可選擇格率 1、2、4、8、15、30、60、120 fps [50i] : 1080p : 可選擇格率 1、2、3、6、12、25、50、100 fps
超級慢動作	[60i] 可選擇格率 120、240、480、960 fps [50i] 可選擇格率 100、200、400、800 fps
白平衡	預設 (3200K)、記憶 A、記憶 B/ATW"
增益	0、3、6、9、12、15、18、24、27、30dB、AGC
Gamma 曲線	可選擇
輸入/輸出	
音訊輸入	XLR 型 3 針 (母) (x2), 可選擇線路/麥克風/麥克風 +48 V
視訊輸出	整合至 Multi/Micro USB 插孔複合 1.0Vp-p, 75Ω
音訊輸出	整合至 Multi/Micro USB 插孔
SDI 輸出	BNC 型 (x1)、SD/HD/3G(Level-B) 可選擇 SMTPE 259M/292M/424M/425M 標準
USB	Multi/Micro USB 插孔 (x1)
耳機輸出	立體聲迷你插孔 (x1)
喇叭輸出	單聲道
DC 輸入	DC 插孔
遠端控制	立體聲迷你插孔 (Φ2.5 mm)
HDMI 輸出	HDMI 接頭 (Type A)
監看	
觀景窗	1.0cm (0.39 吋型) OLED, 約 144 萬點
LCD	8.8cm (3.5 吋型), 約 156 萬點
內建麥克風	
內建麥克風	全向性立體聲駐極體電容式麥克風
媒體	
類型	MS/SD(1)、SD(1)
Wi-Fi/NFC	
支援格式	IEEE 802.11 b/g/n
頻段	2.4 GHz 頻寬
安全性	WEP/WPA-PSK/WPA2-PSK
NFC	符合 NFC Forum Type 3 Tag 標準
隨附配件	
	把手 (1)、延伸手把 (1)、LCD 面板 (1)、大眼罩 (1)、配件熱靴套件 (配件熱靴 (1)、配件熱靴板 (1)、螺絲 (4)、USB 線 (1)、AC 變壓器/充電器 (1) (BC-U1A)、電源線 (1)、無線遙控器 (1) (RMT-845)、LCD 保護膜 (1)、「固態記憶體攝錄一體機手冊」光碟 (1)、操作指南 (2)、BP-U30 電池組 (1)

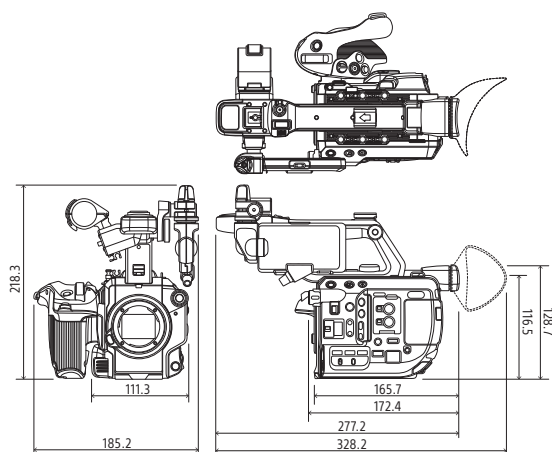
	格式	位元率	模式	解析度	錄影格率	音訊格式	錄影時間 64G SD 卡
4K	XAVC Long	100Mbps	-	3840 x 2160	29.97p、25p、23.98p		約 65 分鐘
	MPEG-4 AVC/H.264	60Mbps	-		29.97p、25p、23.98p		約 100 分鐘
HD	XAVC Long MPEG-4 AVC/H.264	50Mbps	-	1920×1080	59.94p、50p、59.94i、50i、 29.97p、25p、23.98p、	線性 PCM 2 聲道、 24 位元、48kHz	約 120 分鐘
				1280×720	59.94p、50p、		約 170 分鐘
		35Mbps	-	1920×1080	59.94p、50p、59.94i、50i、 29.97p、25p、23.98p、		約 220 分鐘
				1280×720	59.94i、50i、		約 290 分鐘
	AVCHD MPEG-4 AVC/H.264 AVCHD 2.0 格式可相容	28Mbps	PS	1920×1080	59.94p、50p、	線性 PCM 2 聲道、 16位元、48kHz	約 290 分鐘
		24Mbps	FX	1920×1080	59.94i/50i/29.97p/25p/23.98p、		約 340 分鐘
				1280×720	59.94p、50p、	Dolby Digital 2 聲 道、16 位元、48kHz	約 450 分鐘
		17Mbps	FH	1920×1080	59.94i/50i/29.97p/25p/23.98p、		約 590 分鐘
9Mbps	HQ	1280×720	59.94p、50p、				

可用配件



尺寸

單位：mm (吋)



©2018 Sony Corporation of Hong Kong Limited.
保留所有權利。

未經書面許可，禁止複製全部或部分內容。

功能和規格如有變更，恕不另行通知。

重量與尺寸值為約略值。

Sony 與 Sony 標誌為 Sony Corporation 的商標。

XDCAM、XAVC、α Mount System 及其個別標誌為
Sony Corporation 的商標。

所有其他商標均為其各自所有者的財產。

經銷商