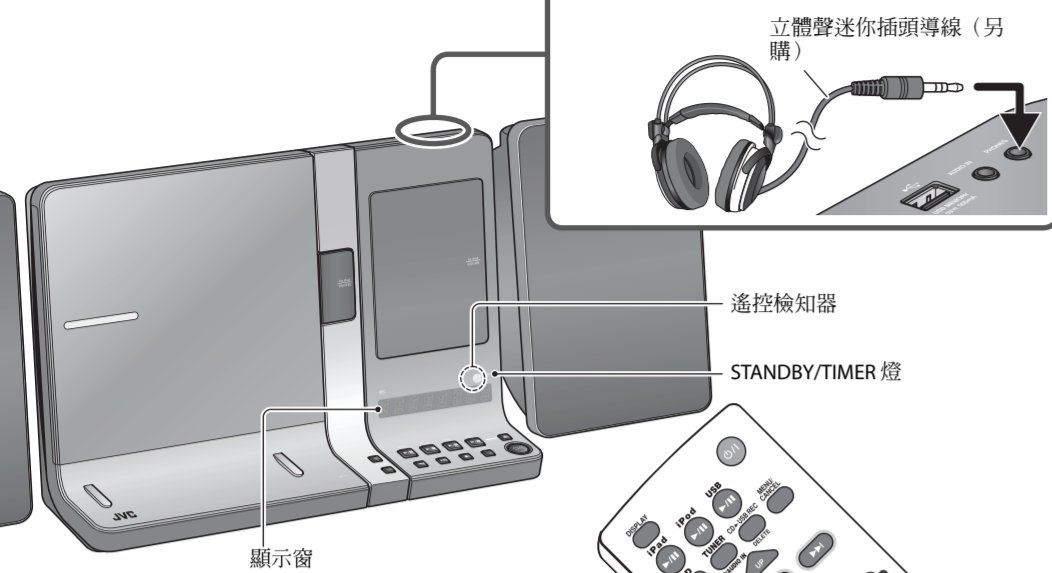


基本播放操作

初始設定：
使用本機之前先設定時鐘（參閱第1頁的“設定時鐘”）。



切勿在將音量設定在極高強度時關閉本機；否則，當您啓動本機或開始播放時，突然發出的高聲可能損傷您的聽力，損壞音響和頭戴耳機。

使用頭戴耳機
• 連接或戴上頭戴耳機之前，請務必將音量調低。
立體聲迷你插頭導線（另購）

啓動/關閉電源

當本機處於待機狀態時，STANDBY/TIMER 燈點亮紅色。

選擇播放源

對應 UX-VJ5：
iPod, iPod, USB, CD, TUNER, PC/AUDIO IN

對應 UX-VJ3：
iPod, iPod, USB, PC, AUDIO IN, TUNER

調整音量

• 想要暫時靜音，按 **MUTING** 鍵。
• “MUTING”字樣在顯示窗上閃爍。
• 想要恢復音量，再次按 **MUTING** 鍵或調整音量強度。

碟片/USB 裝置

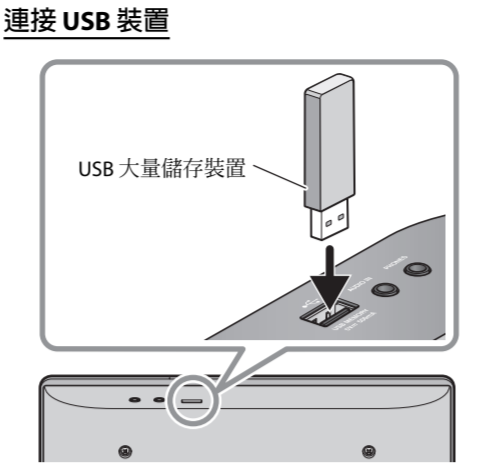
碟片播放僅適用於 UX-VJ5。

插入碟片
打開滑動門之前先拔開 iPad。
• iPad 接上時如果您試著打開滑動門，則“NO OPE”字樣在顯示窗上出現且門打不開。



禁止碟片退出
您可以鎖住滑動門。
當本機處於待機狀態時...

在主機上：
LOCKED (鎖住) ↔ UNLOCKED (取消)
(按住)



USB 大量儲存裝置連接的注意事項

- 當本機關閉時連接 USB 大量儲存裝置，以防止發生故障。
- 切勿使用 USB 集線器。
- 連接 USB 電纜時，使用長度短於 1 m 的 USB 2.0 電纜。
- 當選擇“CD”或“USB”作為播放源時，USB 大量儲存裝置從 USB MEMORY (←) 端子進行充電。
- 不能將電腦連接至本機的 USB MEMORY (←) 端子。
- 在連接 USB 大量儲存裝置時受到靜電干擾可能會引起裝置播放不正常。此種情況下，拔開 USB 大量儲存裝置後再重置本機和 USB 大量儲存裝置。
- 播放 USB 大量儲存裝置中的檔案或將檔案錄製到該裝置時，切勿拔開裝置的連接。不然會導致本機和該裝置故障。
- JVC 不對使用本機時 USB 大量儲存裝置中任何資料的遺失承擔責任。

播放操作

如何播放/暫停播放
對應碟片：CD
對應 USB 裝置：USB

如何打開/閉合滑動門
(在主機上)

如何選擇曲目

如何快速/快進曲目
• 每次按該鍵，搜尋速度按如下進行切換：×2 → ×4 → ×8 → ×20。
• 想要停止快退/快進，按 **CD ▶/||** 或 **USB ▶/||** 鍵。
• 如何選擇群組

如何停止播放

儲存停止的曲目（記憶播放）
通過啓動記憶播放，播放停止後重新開始播放時，播放會從所儲存的曲目的開始處開始。

程序播放*
播放停止時...
1 顯示程序輸入畫面。
2 選擇曲目號碼（最多 32 首曲目）。
3 按 **CD ▶/||** 或 **USB ▶/||** 鍵開始程序播放。

重複播放*
1 重複播放當前曲目。
2 重複播放當前群組。
3 重複播放所有內容或已編排的曲目。
4 取消重複播放。

隨機播放*
1 隨機播放。
2 按 **CD ▶/||** 或 **USB ▶/||** 鍵開始隨機播放。

錄音操作（僅對應 UX-VJ5）

開始錄音之前
• 未經版權擁有者的同意，複製或播放有版權的產品是犯法的。
• 音量和聲訊調整不影響錄音。
• 在錄音過程中，隨機播放和重複播放被取消。
• 錄製在 USB 大量儲存裝置上的曲目將轉換為 MP3 格式（以 192 kbps 的位元率）。
• 當“READING”字樣在顯示窗上顯示時，錄音無法開始。
• 您無法將曲目錄製到 USB 大量儲存裝置的根目錄。

從碟片錄音
您可以將曲目從 CD 錄製到 USB 大量儲存裝置上。
錄音之前，將可錄音 USB 大量儲存裝置連接至 USB MEMORY (←) 端子。
當碟片播放停止時...
1 選擇想要錄製的第一首曲目。
2 選擇想要刪除的曲目。
3 開始刪除。

關於 SCMS（串列複製管理系統）
本機使用串列複製管理系統。僅可讓錄製預先錄製軟體格式如普通 CD 的第一代數位拷貝資料。如果您嘗試從複製的 CD-R 或 CD-RW 錄製至 USB 大量儲存裝置，則“PROTECT”字樣在顯示窗上出現。

iPod/iPhone/iPad

連接 iPod/iPhone

如何彈出支撐臂
• 按支撐臂直到其符合 iPod/iPhone。

如何水平連接 iPod/iPhone
連接後旋轉 iPod/iPhone 托座。

當您將 iPod/iPhone/iPad 連接至托座時，“CONNECT”字樣首先在顯示窗上出現，接著是“READING”字樣，然後是“SUCCESS”字樣。當“SUCCESS”字樣出現時您可以播放 iPod/iPhone/iPad。
—如果 iPod/iPhone/iPad 沒有正確接上，則“AUTH ERR”字樣出現。再次連接 iPod/iPhone/iPad。

iPod/iPhone/iPad 連接的注意事項

- 僅當本機處於待機狀態或關閉時確保連接或拔開 iPod/iPhone/iPad。
- 確保連接 iPod/iPhone/iPad 前將本機音量調至最小強度。開始播放後調整音量。
- 切勿在 iPod/iPhone/iPad 接上時搬運本機。這可能會損壞托座或使 iPod/iPhone/iPad 掉落。
- 切勿直接觸碰或碰觸 iPod/iPhone/iPad 托座上的 iPod/iPhone/iPad 端子針或連接器針。這可能會損壞連接器針。
- 當 iPod/iPhone/iPad 未使用時，建議拔開 iPod/iPhone/iPad，然後閉合托座蓋以保護托座。
- 您可能無法連接帶有外殼的 iPod/iPhone/iPad，這取決於產品。

連接 iPad

卸下 iPad 托座。
• 想要隱藏托座，按下直到聽到聲響。

播放操作

如何播放/暫停播放
對應 iPod/iPhone：iPod
對應 iPad：iPad

如何選擇曲目

如何快退/快進曲目

如何選擇隨機播放

設定 iPod/iPhone/iPad 的影像輸出
播放影像之前，選擇合適的影像輸出以觀看顯示器或 iPod/iPhone/iPad 上的影像/圖像。
當本機處於待機狀態時...
在主機上：
1 顯示影像輸出設定畫面。
2 選擇影像輸出。
3 選擇 VOUT ON 或 VOUT OFF。

選單操作

如何顯示選單/如何返回上一選單

如何選擇選單上的項目

注：
• 在以下情況下直接操作 iPod touch、iPhone 或 iPad：
– 當操作主鍵時。
– 當選擇主畫面上的程序圖標時。
– 當拖動滑尺時。
• 當播放高強度錄製的音頻播放源時，可能會發生聲訊失真。如果發生聲訊失真，建議關閉 iPod/iPhone/iPad 等化器。關於操作 iPod/iPhone/iPad 的訊息，參閱 iPod/iPhone/iPad 的使用說明書。

FM/AM 廣播

搜尋電台

1 選擇波段（“FM”或“AM”）。
2 搜尋電台。
3 當收到某個具有足夠信號強度的電台時，電台搜尋停止。
• 想要手動停止搜台，按 **◀** 或 **▶** 鍵。
• 當反復按 **◀** 或 **▶** 鍵時，頻率一步一步慢慢地變換。

改善接收效果

如果 FM 接收不良
• 當單聲道模式啓動時，接收效果得到改善。然而，立體聲效果喪失。
• 想要恢復立體聲效果，再次按 **TUNER MODE** 鍵選擇“FM AUTO”。

如果收聽 AM 電台時聽到噪音
選擇合適的 AM beat-cut 模式。
• 如果您切換至另一個電台，則該設定自動被取消。

預設電台

您最多可以預設 30 個 FM 電台和 15 個 AM 電台。
收聽目標電台時...
1 顯示預設頻道設定畫面。
2 選擇一個預設號碼，然後儲存該電台。

接收預設電台

外接裝置

音頻播放機連接

立體聲迷你插頭導線（另購）

播放操作

1 選擇“AUDIO IN”作為播放源。
2 開始播放外接裝置。

來自電腦的數位音頻播放源

關於連接，參閱第 1 頁上的“如何連接電腦”。

調整音輸入強度

您可以從 AUDIO IN 插孔更改音輸入強度。
• 最大聲音輸入強度為“LEVEL3”。

播放操作

1 選擇“PC”作為播放源。
2 開始播放已接上的電腦。

Microsoft 和 Windows Media 是美國和/或其他國家微軟公司的註冊商標或商標。
• “Made for iPod,” “Made for iPhone,” and “Made for iPad” mean that an electronic accessory has been designed to connect specifically to iPod, iPhone, or iPad, respectively, and has been certified by the developer to meet Apple performance standards. Apple is not responsible for the operation of this device or its compliance with safety and regulatory standards. Please note that the use of this accessory with iPod, iPhone, or iPad may affect wireless performance.
• iPhone, iPod, iPod classic, iPod nano, and iPod touch are trademarks of Apple Inc., registered in the U.S. and other countries. iPad is a trademark of Apple Inc.

警告、注意及其他事項

GVT0336-004A
[UT]

注意

爲了減少觸電，火災等危險：

1. 請勿擅自卸下螺絲釘，蓋子或機殼。
2. 請勿讓本機受雨淋或將其置於潮濕環境中。

注意

無論 **ON** 按鈕在任何位置，電源線的電源還是沒有被切斷。

若要將電源完全關閉，應把電源插頭拔離插座（STANDBY待機燈熄滅）。

使用MAINS插頭或電器耦合器作爲斷路裝置，斷路裝置應保持便於操作的狀態。

- 當系統處於待機狀態時，STANDBY燈發紅光。
- 當系統處於啓動狀態時，STANDBY燈熄滅。

電源開關可用遙控器進行控制。

注意

- 切勿堵塞通風眼或通風孔。

（如果通風眼或通風孔被報紙或布等物堵塞，熱量將無法散出。）

- 切勿在機體上放置任何裸露的火源，如點燃的蠟燭。
- 想要丟棄電池時，必須考慮環保問題以及嚴格遵守當地關於處理廢棄電池的有關法律規定或條例。
- 切勿讓本機受雨淋，受潮濕，落下或濺上水滴；亦勿在機體的上部放置盛滿液體的容器，如花瓶。

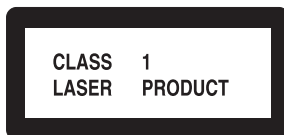
注意

- 耳機或頭戴耳機的過度聲壓可能會引起聽力損傷。

雷射產品的重要說明

複製的標籤說明

- ① 位於機外的分級標籤



- ② 位於機內的警告標籤

| | | | | | |
|--|---|---|---|--|--|
| CAUTION VISIBLE AND/OR INVISIBLE CLASS 1M LASER RADIATION WHEN OPEN, DO NOT VIEW DIRECTLY WITH OPTICAL INSTRUMENTS. IEC60825-1:2007 (ENG) | ATTENTION RAYONNEMENT LASER VISIBLE ET/OU INVISIBLE DE CLASSE 1M UNE FOIS OUVERT NE PAS REGARDER DIRECTEMENT AVEC DES INSTRUMENTS OPTIQUES. (FRA) | AVISO RADIACIÓN LASER DE CLASE 1M VISIBLE Y/O INVISIBLE CUANDO ESTA ABIERTO, NO MIRAR DIRECTAMENTE CON INSTRUMENTAL OPTICO. (ESP) | WARNING SYNLIG OCH/ELLER OSYNLIG LASERSTRÅLNING, KLASS 1M, NÅR DENNA DEL ÄR ÖPPNAD. BETRAKTA EJ STRÅLEN MED OPTISKA INSTRUMENT. (SWE) | 注意 ここを開くと有害 及び有害以上の不可視 のクラス1M レーザ放射が 出ます。 光学装置で直接 見ないでください。 (JPN) | CAUTION VISIBLE AND/OR INVISIBLE CLASS I LASER RADIATION WHEN OPEN, DO NOT STARE INTO BEAM. FDA 21 CFR (ENG) GV41023-001A |
|--|---|---|---|--|--|

1. 一級雷射產品
2. **注意:** 請勿打開頂蓋板或機殼，本機內部沒有用戶可自行維修的零件；所有維修工作應由有資格的人員完成。
3. **注意:** 打開蓋板可能會產生可見或不可見的1M級雷射。不要使用光學儀器直接進行窺視。
4. 標籤的複製標示：注意標籤位於機內。

注意

不得將電池暴露於陽光、火焰或類似的環境中，使其過度受熱。



[僅對應歐洲聯盟]



CT

訊息

連接磁芯濾波器

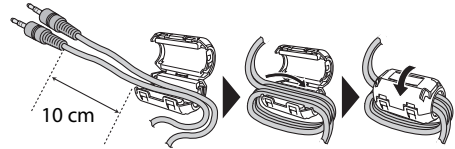
想要減少干擾，請務必將附帶的磁芯濾波器連接至本機接上的電纜。

將電纜從磁芯濾波器穿過，並在裡面緊緊纏繞。閉合磁芯濾波器直到聽到聲音。

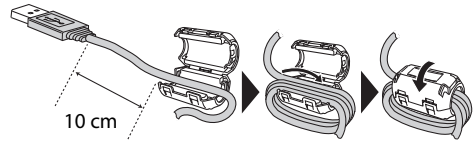
- 按如下所示使用磁芯濾波器：
 - 對應 AUDIO IN 插孔和頭戴耳機的立體聲迷你插頭導線：將導線一起纏繞兩次。
 - 對應 USB 裝置的 USB 電纜：將電纜纏繞三次。
 - 對應電腦的 USB 電纜：將電纜纏繞兩次。
 - 對應揚聲器導線：將導線一起纏繞四次。
 - 對應顯示器的合成影像線和重低音揚聲器的 RCA 針型插頭導線：將導線一起纏繞一次。

• 注意：纏繞時切勿用力過大損壞導線。

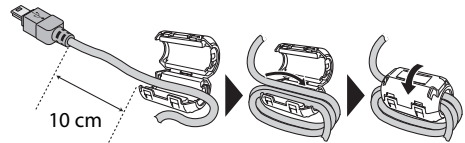
對應立體聲迷你插頭導線



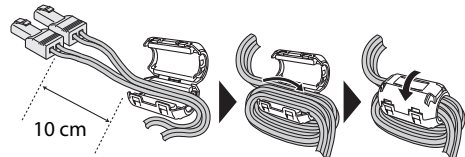
對應 USB 裝置的 USB 電纜



對應電腦的 USB 電纜



對應揚聲器導線



對應合成影像線和 RCA 針型插頭導線

