

Single ended Lamps



口金タイプ
G4



口金タイプ
G6.35



口金タイプ
GY6.35

■口金タイプ:G4

形式 Lamp Type	定格電圧 Voltage (V)	定格電力 Wattage (W)	全光束 Total Flux (lm)	分布温度 Color temperature (K)	定格寿命 Life (h)	点灯の向き Burning position	フィラメント 形式 Filament type	寸法 Dimension				ANSI	Fig. No.	用途 Main application													
								LCL (mm)	全長 MOL Max (mm)	外径 Outside diameter A Max (mm)	フィラメント Filament WxH (mm)			Projector	OHP	Microfilm	Fiber	Medical	Industrial	Photo finishing	Video/Movie	SSTV/Entertainment	Emergency				
JC 5-8 30H/G4	5	8	65	2700	3000	ANY	C-6	19.5	30	9	2.0×φ0.8	-	1														
JC 6-30 /G4	6	30	780	3200	100	ANY	CF-6	19.5	30	9	2.5×1.7	-	1	○		○											
JM 12-20 HO	12	20	-	3025	2000	ANY	C-6	19.5	29.3	8	3.3×φ0.89	-	1														
JC 12-20 20H/CH	12	20	-	3000	2000	ANY	C-6	19.5	32	8	3.3×φ0.89	-	1														
JB 12-23	12	23	500	3200	100	ANY	C-6	19.5	30	9	3.1×φ0.8	-	1														○

■口金タイプ:G6.35

形式 Lamp Type	定格電圧 Voltage (V)	定格電力 Wattage (W)	全光束 Total Flux (lm)	分布温度 Color temperature (K)	定格寿命 Life (h)	点灯の向き Burning position	口金形式 Base	フィラメント 形式 Filament type	寸法 Dimension				ANSI	Fig. No.	用途 Main application													
									LCL (mm)	全長 MOL Max (mm)	外径 Outside diameter A Max (mm)	フィラメント Filament WxH (mm)			Projector	OHP	Microfilm	Fiber	Medical	Industrial	Photo finishing	Video/Movie	SSTV/Entertainment					
JC 12-50 /CH	12	50	1000	3100	2000	BD/HOR	G6.35-13	CF-6	30	44	11	2.95×2.5	-	2														
JC 12-50	12	50	1600	3300	50	BD/HOR	G6.35-13	CF-6	30	44	11.5	3.0×1.6	BRL/BCD	2	○		○											
JC 24-150 20H	24	150	3300	3025	2000	BD/HOR	G6.35-15	CF-6	30	50	13.5	7.7×3.7	-	2	○		○											
FDV 24-150	24	150	4300	3300	100	BD/HOR	G6.35-15	CF-6	30	50	13.5	6.5×3.0	FDV	2	○		○											
JC 24-150	24	150	5000	3400	50	BD/HOR	G6.35-15	CF-6	32	50	13.5	6.1×3.0	-	2	○	○	○											
JC 24-250	24	250	8500	3400	50	BD/HOR	G6.35-15	CF-6	33	55	13.5	6.9×3.5	EHJ	2	○	○	○											
FNT 24-275	24	275	10000	3400	75	BD/HOR	G6.35-15	CF-6	33	55	13.5	7.2×3.5	FNT	2	○	○												
JC 36-400 H1	36	400	14500	3400	100	BD/HOR	G6.35-20	CF-6	36	60	18	9.5×5.3	-	2	○	○												
JC 36-400 /S	36	400	14500	3450	50	BD/HOR	G6.35-20	CF-6	36	60	18	8.0×5.8	EVD	2	○	○												
EVD 36-400	36	400	16000	3450	50	BD/HOR	G6.35-20	CF-6	36	60	18	9.5×4.7	EVD	2	○	○												
EVD 36-400 -3	36	400	16000	3450	50	BD/HOR	G6.35-20	CF-6	36	60	18	8.7×5.0	EVD	2	○	○												
JCD 100-100	100	100	2100	3050	100	BD/HOR	G6.35-15	CC-6	30	50	13.5	7.5×φ2.2	-	2	○													
JCD 100-150 M	100	150	3300	3075	300	BD/HOR	G6.35-15	CC-6	32	50	13.5	8.1×φ2.8	ESY	2	○													
JCD 100-300 T	100	300	6900	3100	300	BD/HOR	G6.35-20	CC-6	33	50	16	10.3×φ4.1	-	2														
JCD 120-150 BT	120	150	3300	3050	200	BD/HOR	G6.35-15	CC-6	30	50	13.5	7.4×φ3.1	-	2														
JCD 120-150 C-T	120	150	4100	3200	50	BD/HOR	G6.35-15	CC-6	30	50	13.5	7.3×φ2.7	-	2	○													

■口金タイプ:GY6.35

形式 Lamp Type	定格電圧 Voltage (V)	定格電力 Wattage (W)	全光束 Total Flux (lm)	分布温度 Color temperature (K)	定格寿命 Life (h)	点灯の向き Burning position	口金形式 Base	フィラメント 形式 Filament type	寸法 Dimension				ANSI	Fig. No.	用途 Main application														
									LCL (mm)	全長 MOL Max (mm)	外径 Outside diameter A Max (mm)	フィラメント Filament WxH (mm)			Projector	OHP	Microfilm	Fiber	Medical	Industrial	Photo finishing	Video/Movie	SSTV/Entertainment						
JC 12-100 H20	12	100	2400	3100	2000	BD/HOR	GY6.35-13	CF-6	30	44	11.5	5.7×3.0	EVA	3	○														
JC 22.5-100	22.5	100	2350	3000	1000	BD/HOR	GY6.35-13	CF-6	30	46	11.5	6.0×3.0	-	3															
JC 24-300	24	300	10450	3400	50	BD/HOR	GY6.35-15	CF-6	33	55	13.5	6.7×4.6	-	3	○														
JC 24-300 L/2	24	300	10450	3500	50	BD/HOR	GY6.35 CSC	CF-6	33	55	13.5	6.7×4.6	FLW	4	○														

Fig.1

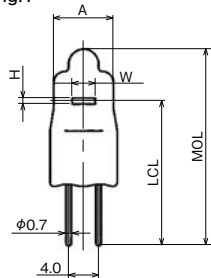


Fig.2

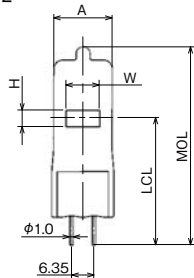


Fig.3

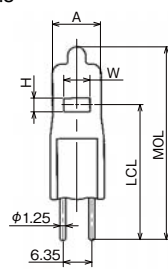
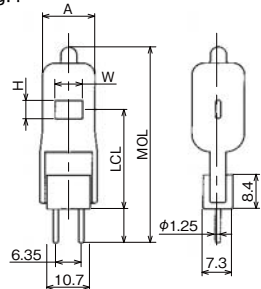


Fig.4



Single ended Lamps



口金タイプ
G5.3



口金タイプ
G6.35 (19x19)



口金タイプ
G6.35 (15x19)

■口金タイプ:G5.3

形式 Lamp Type	定格電圧 Voltage (V)	定格電力 Wattage (W)	全光束 Total Flux (lm)	分布温度 Color temperature (K)	定格寿命 Life (h)	点灯の向き Burning position	フィラメント 形式 Filament type	寸法 Dimension				ANSI	Fig. No.	用途 Main application													
								LCL (mm)	全長 MOL Max (mm)	外径 Outside diameter A Max (mm)	フィラメント Filament WxH (mm)			Projector	OHP	Microfilm	Fiber	Medical	Industrial	Photo finishing	Video/Movie	SSTV/Entertainment	Other				
EYB 82-360	82	360	11000	3300	75	BD/HOR	CC-8	31.8	57	11.5	φ4.0×7.0	EYB	5		○												
EYB 86-360	86	360	10000	3300	75	BD/HOR	CC-8	31.8	57	11.5	φ4.1×7.8	EYB-5	5		○												
GCA 120-250	120	250	7000	3200	50	BD/HOR	CC-8	32.0	57	11.5	φ3.5×8.0	GCA	5	○	○												
DVY 120-650 R	100	500	12000	3130	30	BD/HOR	CC-6	36.5	63	24	14.1×φ4.8	DVY	6										○				
JCD 230-235	230	235	5100	3100	200	ANY	2CC-8	32.0	56	13	8.5×9.0	GLF	5												○		

■口金タイプ:G6.35/19x19

形式 Lamp Type	定格電圧 Voltage (V)	定格電力 Wattage (W)	全光束 Total Flux (lm)	分布温度 Color temperature (K)	定格寿命 Life (h)	点灯の向き Burning position	フィラメント 形式 Filament type	寸法 Dimension				ANSI	Fig. No.	用途 Main application													
								LCL (mm)	全長 MOL Max (mm)	外径 Outside diameter A Max (mm)	フィラメント Filament WxH (mm)			Projector	OHP	Microfilm	Fiber	Medical	Industrial	Photo finishing	Video/Movie	SSTV/Entertainment	Other				
JC 24-150 L	24	150	4800	3400	50	BD/HOR	CF-6	37	61	13.5	6.1×3.0	-	7											○			
JC 24-250 L	24	250	8500	3400	50	BD/HOR	CF-6	37	63	13.5	6.9×3.5	-	7											○			

■口金タイプ:G6.35/15x19

形式 Lamp Type	定格電圧 Voltage (V)	定格電力 Wattage (W)	全光束 Total Flux (lm)	分布温度 Color temperature (K)	定格寿命 Life (h)	点灯の向き Burning position	フィラメント 形式 Filament type	寸法 Dimension				ANSI	Fig. No.	用途 Main application													
								LCL (mm)	全長 MOL Max (mm)	外径 Outside diameter A Max (mm)	フィラメント Filament WxH (mm)			Projector	OHP	Microfilm	Fiber	Medical	Industrial	Photo finishing	Video/Movie	SSTV/Entertainment	Other				
JCD 100-300 CL	100	300	7500	3200	150	BD/HOR	CC-6	37	63	24	13.5×φ3.2	-	8												○		
JCD 100-500 BL	100	500	10500	3000	500	BD/HOR	CC-6	37	63	24	14.5×φ6.0	-	8														
JCD 100-500 CL	100	500	13500	3200	150	BD/HOR	CC-6	37	63	24	13.5×φ3.2	-	8												○		
JCD 100-650 CL	100	650	17750	3200	150	BD/HOR	CC-6	37	63	24	14.0×φ5.3	-	8											○	○		

Fig.5

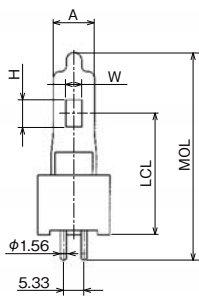


Fig.6

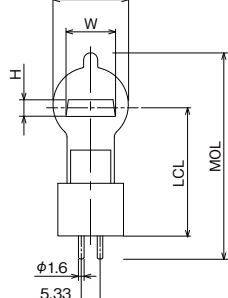


Fig.7

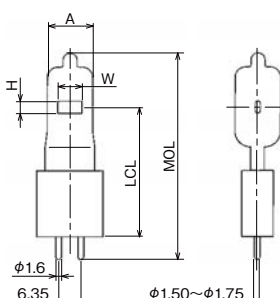


Fig.8

