



确保您的安全

飞利浦紫外光源净化系统的创新和可靠性，
有效地保证了水和空气质量

如需了解更多有关飞利浦紫外光源净化系统的信息，
请登录www.philips.com/lighting/entertainment或联系：

飞利浦照明 (Philips Lighting)
上海市嘉定区马陆沪宜公路1805号
邮编：201801

电话：+86 21 59107047
传真：+86 21 59154024
邮箱：rong.ge@philips.com

<http://www.lighting.philips.com.cn>

本资料所列数据仅供参考，具体产品数据以产品说明书为准，如有更改恕不另行通知
荷兰皇家飞利浦电子有限公司版权所有
未经许可，禁止全部及部分复制

2012年 印刷于上海



PHILIPS

目录

- 4 - 5 确保您的安全
- 6 - 7 安全饮用水
随时随地触手可及
- 8 - 9 集成紫外线模块
- 10 - 15 住宅用水和空气的净化
飞利浦TUV PL-S系列
飞利浦TUV TL Mini系列
- 16 - 25 市政和工业水的净化
飞利浦TUV超大功率技术汞齐灯系列
飞利浦DynaPower系列
飞利浦中压汞灯系列
飞利浦TUV T5系列
- 26 - 33 商用和专用的空气净化
飞利浦TUV PL-L系列
飞利浦TUV PL-L智能系统
飞利浦TUV T8系列
- 34 - 35 光源产品适配镇流器





确保您的安全



目前全世界的人口正在飞速增长，随之而来的不仅是不断增长的清洁安全用水的需求，而且有更为严重的不断升级水污染，特别是各种微生物所致的水污染。全球将有超过十亿人无法获得安全的饮用水，与此同时，我们呼吸的室内空气也被一些致命的细菌和病毒所污染，导致各种疾病。

飞利浦照明提供给您创新、可靠和持久的紫外光源净化系统，通过对水和空气的净化，给您提供更加健康的生活环境。

创新性

飞利浦紫外光源净化系统的全系列产品始终处在创新的前沿。采用超大功率汞齐灯技术，使得低压高功率灯管更加灵活的运用到系统的设计和使用中。毫无疑问，我们通过与客户的紧密联系，为客户量身定做符合他们需求的最有效的解决方案。

可靠性

为了实现安装的最佳性能，飞利浦从光源和镇流器的优化出发，将系统间精密地平衡和相互作用达到最优化。我们是唯一一家能够提供光源、镇流器和套管整套设备的供应商，所有产品经过严格标准测试确保出厂产品的优质高效和最佳性能实现。

合作伙伴

您选择了飞利浦作为合作伙伴，就选择了光源系统的稳定可靠和最佳性能。所有环节都有飞利浦全责保证，避免出现各种兼容性问题，使您的生活更加简单。

可持续性

飞利浦所尝试的业内领先的方法，即在改善全世界人民生活方式的同时最大化地减少对环境的影响，正是以可持续性发展为中心的体现。

- 据估算，在发展中国家，疾病死亡人数的80%都是缺乏安全用水导致的。在紫外消毒杀菌灯的帮助下，飞利浦就能够低成本为您提供安全的饮水和空气。
- 紫外消毒杀菌灯替代危险化学品药品从而营造一个更安全的生活环境。
- 此外，飞利浦采用了业界领先的低汞产品，保证使用寿命更长、效率更高，从而减少了浪费和能量消耗。您可以通过绿色标示识别我们的耐久产品。绿色标示只授予对环境改善有重要意义的产品。

紫外线技术

肉眼看不到紫外线（UV），紫外线可以被细分为三类，即UVA、UVB和UVC。众所周知，UVC能够杀死病毒、细菌和孢子的DNA，使微生物无致病性。紫外辐射可应用于水和空气处理的各个方面，但主要还是针对消毒过程，它能够不用化学物质而抑制微生物的活动。紫外辐射的其他用途有：消除有机和无机的化学药品，包括氯、氯胺、臭氧和总有机碳（TOC）的新兴污染物。

紫外线的好处

- 可作用于所有微生物，包括细菌、病毒、真菌和原生动物（如隐孢子虫和贾第虫）
- 消毒后无对健康有害的副产品
- 立即生效
- 低购买使用成本
- 操作简单、维修方便
- 不改变水质
- 安全环保
- 不会产生过量问题，剂量可根据精确需求进行控制

安全饮用水 随时随地触手可及

飞利浦InstantTrust是专为终端应用优化的尖端消毒技术解决方案。飞利浦InstantTrust可瞬间高效地对冷热水进行消毒，随时随地获取安全饮用水。

尖端消毒技术

飞利浦InstantTrust开辟了新天地，解决了现有低压紫外线灯的四大关键限制：

- 尺寸：飞利浦InstantTrust尺寸仅为现有消毒装置的一半或更小，这意味着可以安装在几乎所有终端应用上，包括固定水龙头到便携水罐。
- 起动时间：即刻瞬间起动，无需等待。因此能够在饮用前对水进行瞬间消毒。图1
- 温度灵敏度：可用于冷水（4°C）和热水。
- 业内第一：所有温度环境下具有稳定的性能。图2
- 环保影响：完全不含水银

广泛的应用范围

飞利浦InstantTrust是对少量水（4升/分钟及以下）进行瞬间消毒的理想装置，可完美适用于各种饮水设备，如水瓶灌装台、台式净水器和其他终端设备。

InstantTrust为制造商的饮水设备定制，可作为集成工艺设计的一部分，以确保设备能提供所需性能。如需了解更多信息，请联系当地的销售代表，或访问网站：www.philips.com/uvpurification

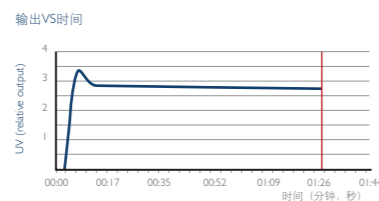


图1

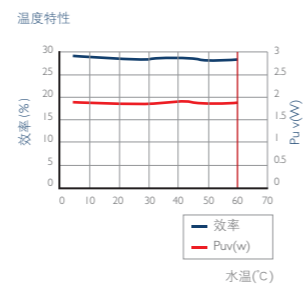


图2




InstantTrust

集成紫外线模块

除了全系列的用于水和空气净化系统的单个紫外线光源、镇流器和套管外，我们还根据不同项目提供集成紫外线集成模块。这些集成模块能根据实际情况进行定制，以最大限度地满足您在人类工程学和功能性方面的要求。

专为现最佳性能而设计

通过把光源、镇流器和套管整合在一起，可确保这些不同的部件实现最大程度的兼容，从而优化它们之间微妙的平衡和相互作用，使整套紫外线光源系统拥有最佳的性能和效率。

应用和技术专长

飞利浦照明通过开发、生产和销售UVC光源系统，紧跟UVC技术的发展步伐。我们对水和空气净化需要考虑的各种复杂因素（包括水质、水流和水温等）具有非常深入的了解，因此能够为您提供针对具体应用进行最优化设计的紫外线模块。

欲进一步了解我们的集成模块能够为您带来那些好处，请登录：www.philips.com/uvpurification



住宅用水和空气的净化

空气和水的质量对人类的健康和幸福有深远的影响。但现代人的饮水被严重污染，这会引发从伤寒、霍乱到肠胃炎、甲型肝炎等各种疾病。

家庭用户可以通过安装紫外线水净化系统来达到净化目的。该净化系统可以安装在水源进入家庭之前、在用水处（如厨房水槽）或者安装使用独立净水器。目的是通过过滤器清除悬浮颗粒和有机材料，从而得到纯净、清洁、安全的水。

另外，很多家庭都受到空气中的有害细菌如流感、肺炎等的威胁。安装了飞利浦紫外净化灯具的空气净化器，可以大大减少空气中的细菌，降低空气传播疾病的概率，使空气质量得到提升。



飞利浦TUV PL-S系列 第12-13页



飞利浦TUV TL Mini系列 第14-15页



飞利浦TUV T5系列 第24-25页



飞利浦TUV PL-L系列 第28-29页



飞利浦TUV T8系列 第32-33页



飞利浦镇流器 第34-35页



飞利浦TUV PL-S系列

飞利浦TUV PL-S系列是具有紫外杀菌功能的光源，该系列大小适用于小范围内的紧凑设计，因此被用于住宅用水和空气的消毒环节。飞利浦TUV PL-S系列光源在使用寿命内能够输出不衰减的紫外光线，最大限度的保证了高效能消毒杀菌的安全。该系列使用的单端灯座使灯头的更换更加容易。

主要应用

- 消灭病毒、细菌和其他微生物
- 住宅饮用水消毒
- 池塘水消毒
- 粉尘空气处理消毒
- 独立净化器

特征

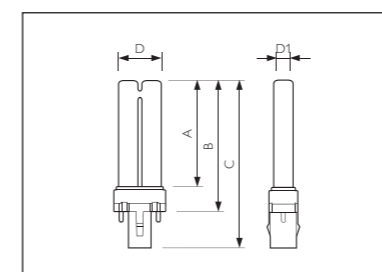
- 紫外短波 (UVC) 辐射峰值为253.7纳米，针对杀菌消毒
- 保护性内涂层能够在使用寿命内紫外输出不衰减
- 特殊玻璃能够过滤产生臭氧的185纳米辐射
- 2针PL-S型灯头内包含特殊启光学器，几乎可以在电磁驱动下立即启动
- 4针PL-S型灯头专门为电子镇流器使用
- 灯上的警示标志表明该系列会辐射紫外线UVC

优点

- 使用寿命内保证消毒安全高效
- 无需二次净化装置即可保证高效消毒
- 低汞含量，环保的选择

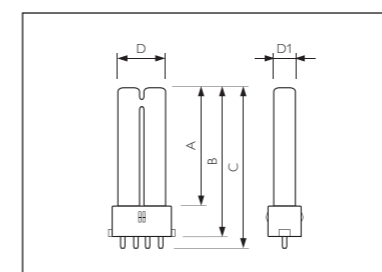
技术参数

型号	灯头	尺寸编号	灯功率 (W)	灯电压 (V)	UVC 100h (W)	灯电流 (A)	使用寿命 (h)	流明衰减率 (%)	包装类型	包装结构	订购号 I2NC
5W/2P	G23	1	5.5	35	1.0	0.18	9000	20	ICT	6x10 BOX	927900504007
5W/4P	G23	2	5.1	27	1.0	0.19	9000	15	ICT	5x10 CC	927900804007
7W/2P	G23	3	7.1	46	1.5	0.18	9000	20	UNP	5x10 CC	927901104007
9W/2P	G23	4	8.6	60	2.2	0.17	9000	20	ICT	6x10 BOX	927901704008
9W/4P	2G7	5	8.6	60	2.2	0.17	9000	20	ICT	6x10 BOX	927901904007
11W/2P	G23	6	11.6	89	3.2	0.16	9000	20	ICT	6x10 BOX	927902304007
11W/4P	2G7	7	11.6	89	3.5	0.16	9000	20	ICT	6x10 BOX	927902404007
13W/2P	GX23	8	13.0	56	3.4	0.29	9000	20	ICT	6x10 BOX	927902804007



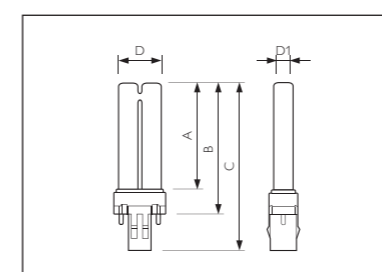
G23 2-pins

尺寸(毫米)	A	B	C	D	D1
编号	最大值	最大值	最大值	最大值	最大值
1	67	83	105	28	13
3	97	112,5	135,5	28	13
5	129	145	167	28	13
7	198	213,3	236	28	13



2G7

尺寸(毫米)	A	B	C	D	D1
编号	最大值	最大值	最大值	最大值	最大值
2	65,2	83	89	28	13
5	129	145	167	28	13
7	198	213,3	219,9	28	13



2G7

尺寸(毫米)	A	B	C	D	D1
编号	最大值	最大值	最大值	最大值	最大值
8	139,5	155,2	178,2	28	13



飞利浦TUV TL Mini系列

飞利浦TUV TL Mini系列是条状双端接口的紫外杀菌光源，适用于住宅用水和空气的消毒环节。它16毫米的直径使得小型设计更加灵活。飞利浦TUV TL-Mini系列光源在使用寿命内能够紫外输出不衰减，最大限度的保证了高效能消毒杀菌的安全。

主要应用

- 消灭病毒、细菌和其他微生物
- 住宅饮用水消毒
- 池塘水消毒
- 粉尘空气处理消毒
- 独立净化器

特征

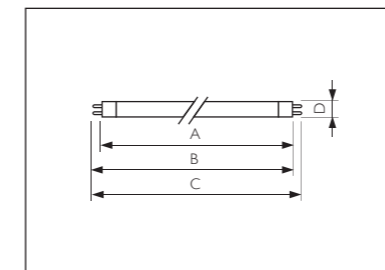
- 紫外短波（UVC）辐射峰值为253.7纳米，针对杀菌消毒
- 保护性涂层能够保证在使用寿命内紫外输出不衰减
- 特殊玻璃能够过滤产生臭氧的185纳米辐射
- 灯上的警示标志表明该系列会辐射紫外线UVC

优点

- 使用寿命内保证消毒安全高效
- 无需二次净化装置即可保证高效消毒
- 低汞含量，环保的选择

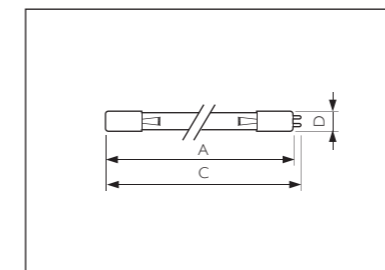
技术参数

型号	灯头	尺寸编号	灯功率(W)	灯电压(V)	UVC 100h(W)	灯电流(A)	使用寿命(h)	流明衰减率(%)	包装类型	包装结构	订购号I2NC
4W	G5	1	4	29	0.9	0.17	6000	20	IFM	10x25BOX	928000104013
6W	G5	2	6	42	1.5	0.16	9000	20	IFM	10x25BOX	928000704013
8W	G5	3	8	56	2.4	0.15	11000	15	IFM	10x25BOX	928001104013
11W	G5	2	11	26	2.6	0.43	11000	15	IFM	10x25BOX	928002204013
16W	G5	4	15	43	4.0	0.40	11000	15	IFM	10x25BOX	928002004013
20W	G5	5	20	45	6.0	0.45	11000	15	IFM	10x25BOX	928003404013
25W	G5	6	25	55	7.2	0.45	5000	15	IFM	10x25BOX	928002604013
6W 4P SE	4针单端接口	7	6	42	1.7	0.16	9000	20	UNP	32	927971604099
11W 4P SE	4针单端接口	8	11	26	2.6	0.43	9000	15	UNP	32	927971204099
16W 4P SE	4针单端接口	9	15	43	4.0	0.40	9000	15	UNP	32	927971404099
20W 4P SE	4针单端接口	10	20	45	6.0	0.45	11000	15	UNP	32	927973404099
25W 4P SE	4针单端接口	11	25	55	8.0	0.45	9000	20	UNP	32	927972204099



G5

尺寸(毫米)	A	B	B	C	D
编号	最大值	最小值	最大值	最大值	最大值
1	135.9	140.6	143.0	150.1	16
2	212.1	216.8	219.2	226.3	16
3	283.3	293.0	295.4	302.5	16
4	288.3	293.0	295.4	302.5	16
5	398.0	402.7	405.1	412.2	16
6	516.9	521.6	524.0	531.1	16



4-针单端接口

尺寸(毫米)	A	C	D
编号	最大值	最大值	最大值
7	244.1	251.8	19
8	244.1	251.8	19
9	320.3	328.0	19
10	430.0	437.7	19
11	548.9	556.6	19



市政和工业水的净化

任何政府都希望用最经济的方式一方面消除水中的微生物，一方面减少甚至避免使用氯气作为消毒材料，给市民提供安全纯净的饮用水。

飞利浦正在研发一系列光源来满足这些需求。

必须做好污水排放的预处理，这样一方面减少了对当地百姓的危害，另一方面也保护了当地脆弱的自然生态系统。飞利浦紫外光源系列因其高效成本投入和水体零化学污染被广泛使用，保障了社区和环境的安全。



飞利浦TUV 超大功率技术汞齐灯系列
第18-19页



飞利浦Dynamapower系列 第20-21页



飞利浦中压汞灯系列 第22-23页



飞利浦 TUV T5系列 第24-25页



飞利浦镇流器 第34-35页



飞利浦TUV超大功率技术汞齐灯系列

飞利浦超大功率技术汞齐系统由灯和装载在套管内的电子镇流器组成，遵从电气规范要求，保证了系统的最优性能。通过出厂前的大量测试，飞利浦保证系统的高可靠性和超长使用寿命。

主要应用

- 消灭病毒、细菌和其他微生物
 - 市政饮用水处理
 - 市政污水处理
 - 净化水处理设备
 - 游泳馆水处理
 - 超纯水净化设备。
- 例如半导体、药品和化妆品企业（臭氧灯使用）

特征

- 紫外短波（UVC）辐射峰值为253.7纳米，针对杀菌消毒
- 采用特制汞齐，受温度影响小，保持高效
- 保护性内层能够在使用寿命内输出不衰减的紫外光线，内表面涂层，UVC率衰减低
- 飞利浦电子镇流器保证完美衔接
- 低汞含量
- T6系列内包含了不同灯具类型和套筒尺寸，可提供各种燃点位置的产品供选
- 根据实际需求，定制解决方案
- 灯具可由天然或者人造特殊石英，以最大限度地使185纳米辐射透过，产生臭氧

优点

- 使用寿命内保证消毒安全高效
- 达到同等紫外输出所需的能量仅为市场同类紫外光源的90%
- 无需二次净化装置即可保证高效消毒
- 寿命长，污染低，工业领先的低汞技术，是环保的最佳选择
- 镇流器稳定可靠，年失效率低于1%
- 独特的800W汞齐温控技术保证光照的高

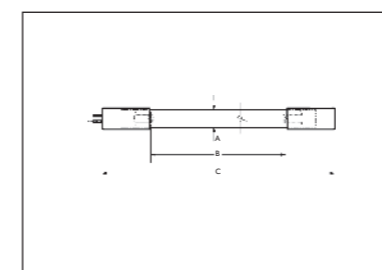
技术参数

型号	灯头	尺寸编号	灯功率 (W)	灯电压 (V)	灯电流 (A)	使用寿命 (h)	UVC ¹ at 0h (W)	UVC ¹ at 100h (W)	流明衰减率 (%)	订购号 I2NC
TUV 130W XPT SE	4针单端接口	1	140	67	2.1	12000	46	44	15	928101805112
TUV 180W XPT SE	4针单端接口	2	180	90	2.1	12000	63	60	15	928106805112
TUV 200W XPT SE	4针单端接口	3	200	94	2.1	12000	66	63	15	928106905112
TUV 325W XPT HO SE	4针单端接口	4	305	160	2.0	12000	114	108	15	928107005112
TUV 330W XPT SE	4针单端接口	5	275	78	3.6	12000	96	91	15	928101705112
TUV 800W XPT SE	4针单端接口	6	815	103	8.0	12000	273	254	15	928107605112

¹ nominal UVC output (fixed current)

型号	镇流器	订购号 I2NC
TUV 130W XPT SE	TUV 130W XPT驱动器	913700729703
TUV 180W XPT SE	TUV 180-200W XPT驱动器	913710054695
TUV 200W XPTSE	TUV 180-200W XPT驱动器	913710054695
TUV 325W XPT HO SE	TUV 325W XPT (HO)驱动器	913710054995
TUV 330W XPT SE	-	-
TUV 800W XPT SE	TUV 800W XPT驱动器	Prototype

All drivers are pre-heat and dimmable from 100 to 50%.



单端四针接口

尺寸(毫米)	A	B	C
编号	标称	标称	最大值
1	19	740	842
2	19	930	1032
3	19	1040	1147
4	19	1480	1582
5	32	1440	1554
6	38	1609	1791



飞利浦 Dynapower系统



飞利浦戴纳动力系统包含的电子戴纳镇流器可以同时驱动一到两个230W、260W或335W的TUV超大功率技术汞齐系列光源。该系列驱动器降低40%的驱动能量仍能达到市场上同类产品的效果；通过与飞利浦TUV超大功率技术汞齐系列光源组合，可调光至市场同类产品的紫外输出，实现进一步节能。这使得本系统拥有极高的可靠性和生命力。

主要应用

- 消灭病毒、细菌和其他微生物
- 市政饮用水处理
- 市政污水处理
- 净化水处理设备

特征

- 驱动230W、260W和335W TUV汞齐极限功率系列灯具
- 保证独立灯具的使用
- 低温工作，更加节能
- 百分百压力测试，降低使用前的损坏率
- 电压峰值保护
- 永久过压保护
- 20秒快速启动（市场同类驱动器90秒启动时间）

优点

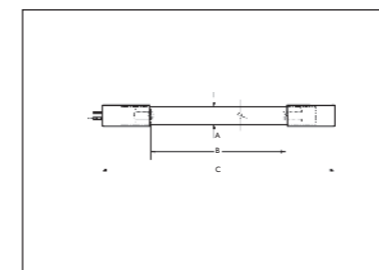
- 同时供应镇流器和灯管的供应商，提供最佳的服务和支持
- 镇流器质保3年，灯管正常使用寿命12000h
- 达到同等紫外输出所需能量仅为市场同类紫外灯具的90%
- 调光范围高达60%，更加节能
- 独立灯具易于维护，方便检测，容易更换
- 寿命长，质量轻，性能可靠，是环保的最佳选择
- 低故障率、易于维护

技术参数

型号	灯头	灯功率 (W)	灯电压 (V)	使用寿命 (h)	UVC ¹ at 0h (W)	UVC ¹ at 100h (W)	流明衰减率 (%)	订购号 I2NC
TUV 230W WE XPT SE	4针单端接口	230	88	12000	78	76	15	928104005112
TUV 260W XPT DIM	4针单端接口	222	76	12000	80	78	15	928102805112
TUV 335W XPT SE	4针单端接口	293	77	12000	94	89	15	928103105112
TUV 335W WP XPT SE	4针单端接口	293	77	12000	94	89	15	928105705112

¹ nominal UVC output (fixed current)

型号	镇流器	订购号 I2NC
TUV 230W WE XPT SE	戴纳动力	913713229695
TUV 260W XPT DIM	戴纳动力	913713229695
TUV 335W XPT SE	戴纳动力	913713229695
TUV 335W WP XPT SE	戴纳动力	913713229695



四针单端接口

尺寸	A	B	C
TUV 230W WE XPT SE	25	1400	1514
TUV 260W XPT DIM	32	1400	1514
TUV 335W XPT SE	32	1400	1514
TUV 335W WP XPT SE	32	1400	1514



飞利浦中压汞灯系列

飞利浦中压汞灯功率密度范围广，高至每厘米180W电弧，电弧长度范围从10厘米到140厘米不等。该系列灯可从飞利浦产品目录中选择各种灯头配件，也可以通过电缆或针脚装配在顾客的特殊装置上。采用精选石英玻璃制造，保证其透过率的光谱选择性适于应用。

飞利浦中压汞灯含有精确量的溴化汞物，使得它可以进行自身卤素循环清洁，并且能够控制光源寿命内紫外辐射衰减。

主要应用

- 消灭病毒、细菌和其他微生物
- 水体处理（包括污水、饮用水和工艺用水）
- 表面处理
- 高级氧化（运用特殊的石英玻璃）
- 船舶压载水处理

光谱输出

该系列灯发出的紫外线频率广，与低压灯相比，不仅可以发出大量在254纳米的紫外线，而且具有超高的功率密度。选用石英材料有两种类型，一种是充分抑制240纳米以下的光输出，另一种保证185纳米辐射的最大输出。前者适用于需要避免亚硝酸盐生成的装置，后者则适用于臭氧发生或高级氧化装置中。

启动

飞利浦会按需提供单端接口的特殊变频的中压汞灯；常规的电感或者电子驱动器即可启动该系列。一般而言，HOK型灯的灯体温度在600°C--900°C之间，HTK型灯的灯体温度在500°C--700°C之间。该系列光源灯脚可承受的最高温度是300°C，若使用飞利浦灯脚保护专利技术可将最高温度提升到420°C。

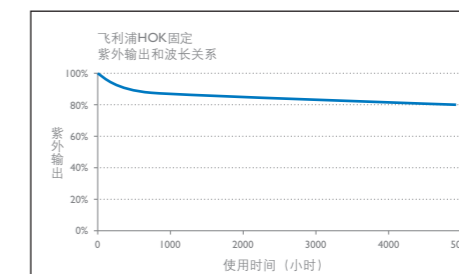
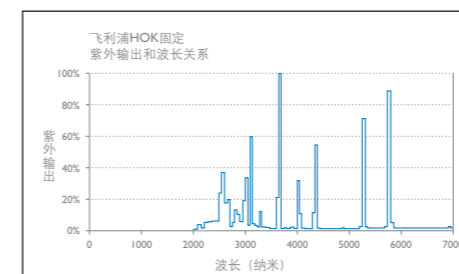
技术参数

型号	管直径 (mm)	弧长 (mm)	功率最大值 (W)	电压典型值 (V)	电流典型值 (A)	UVC at 100h (W)	μW/cm ² at 100h
HOK 10/120	22	105	1100	130	8.5	140	1400
HOK 20/100	22	195	2100	240	9.5	250	2500
HOK 25/120	22	250	2900	420	7.0	380	3800
HOK 35/120	22	350	4200	490	8.5	520	5200
HOK 50/120	22	500	6000	670	8.8	750	7500
HOK 65/120	22	650	7800	840	9.2	1000	10000
HOK 80/120	22	800	9600	1030	9.2	1200	12000
HOK 105/120	22	1050	13000	1300	9.4	1600	16000
HOK 140/120	22	1400	16800	1850	9.0	2100	21000
HOK 50/180	25	550	8700	430	20.0	1130	11300
HTK 7/30	14	700	2000	1400	1.6	160	1600
HTK 7/60	14	700	4000	1400	3.1	310	3100

备注：通常情况下HOK型120W/cm灯的灯泡直径为22毫米，180W/cm灯的灯泡直径为27.5毫米。通常情况下HTK型灯的灯泡直径为14毫米。可提供标准灯具（详情请洽销售部门）。我们也可按需求提供其他尺寸的灯具。

可定制产品包括

- 连接器
- 笔
- 电线





飞利浦TUV T5系列

飞利浦TUV T5系列紫外杀菌灯具适用于专业的水和空气的消毒环节。它有单端和双端接口可供选择，其16毫米的直径使得小型设计更加灵活。

飞利浦TUV T5系列光源在使用寿命内能够输出不衰减的紫外光线，最大限度的保证了高效能消毒杀菌的安全。

主要应用

- 消灭病毒、细菌和其他微生物
- 工业用水消毒设备，例如食品和饮料企业的污水处理
- 小型市政污水处理系统
- 游泳馆水处理
- 住宅饮用水处理（6W、11W或者16W光源适用）
- 空气净化处理系统（高输出灯适用）

特征

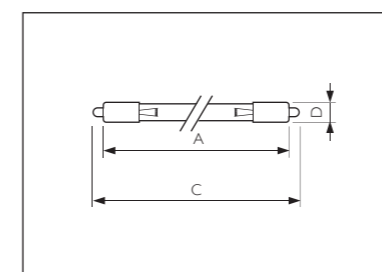
- 紫外短波（UVC）辐射峰值为253.7纳米，针对杀菌消毒
- 直径小
- 保护性内层能够在使用寿命内输出不衰减的紫外光线
- 灯具可由天然或者人造特殊石英，以最大限度地使185纳米辐射透过，产生臭氧
- 灯头耐高温和紫外辐射
- 高功率灯是为了减少系统尺寸并保持紫外输出的最佳选择，根据实际需求，定制解决方案
- 灯上的警示标志表明该系列会辐射紫外线UVC

优点

- 使用寿命内保证消毒安全高效
- 无需二次净化装置即可保证高效消毒
- 低汞含量，环保的选择

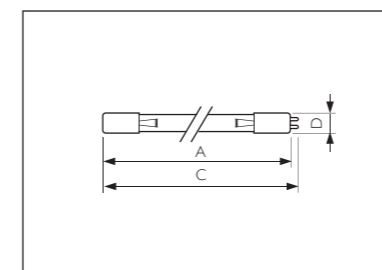
技术参数

型号	灯头	尺寸编号	灯功率(W)	灯电压(V)	UVC 100h(W)	灯电流(A)	使用寿命(h)	流明衰减率(%)	包装类型	包装结构	订购号I2NC
TUV 36T5 HE SP	Single Pin	1	40	97	14.0	0.425	9000	15	UNP	32	927970004099
TUV 36T5 HO 4P SE	4针单端接口	2	75	97	23.0	0.800	9000	15	UNP	32	927972104099
TUV 36T5 HE 4P SE	4针单端接口	2	40	97	14.0	0.425	9000	15	UNP	32	927970204099
TUV 64T5 HE 2P SE	2针单端接口	3	75	178	29.0	0.425	9000	15	UNP	32	927970904099
TUV 64T5 HE 4P SE (Rapid Start)	4针单端接口	4	75	178	29.0	0.425	9000	15	UNP	32	927970704099
TUV 64T5 HE 4P SE (Instant Start)	4针单端接口	4	75	178	29.0	0.425	9000	15	UNP	32	927970804099
TUV 64T5 HO 4P SE	4针单端接口	4	140	175	45.0	0.800	9000	15	UNP	32	927971104099



单端接口

尺寸(毫米)	A	C	D
编号	最大值	最大值	最大值
1	845.4	863.9	19



2针/4针单端接口

尺寸(毫米)	A	C	D
编号	最大值	最大值	最大值
2	845.4	853.1	19
3	1556.6	1564.5	19
4	1556.6	1564.4	19



商用和专用的空气净化

人们在室内的时间日益增多，火车、飞机、学校、影院、购物中心等都是空气污染的重地，空气中包含了各种细菌、病毒、粉尘和有毒气体。

空气污染对于医院来说更是一个大问题。在医院逗留的人群中就有10%的人可能被空气中的细菌感染。越来越多的事实证明流感、黑霉菌、肺炎和金葡菌感染中将近20%是通过空气传播引起的，而结核病的空气感染率甚至达到了100%，这无论是对人的身体上还是经济上都是极大的威胁。

飞利浦紫外净化光源系统提供您安全、可靠、持久的解决方案。它适用于空气粉尘净化，空气消毒和独立净化器等各个方面，通过强光对抗空气中的病原体，为您提供安全健康的室内环境。



飞利浦TUV PL-L系列 第28-29页



飞利浦TUV PL-L智能系统 第30-31页



飞利浦TUV T8系列 第32-33页



飞利浦 TUV T5系列 第24-25页



飞利浦镇流器 第34-35页



飞利浦TUV PL-L系列

飞利浦TUV PL-L系列紫外杀菌光源适用于水和空气的消毒环节。它紧凑的尺寸使得小型设计更加灵活。飞利浦TUV PL-L系列光源在使用寿命内能够输出不衰减的紫外光线，最大限度的保证了高效能消毒杀菌的安全。该系列使用的单端灯头使灯具的更换更加容易。

主要应用

- 消灭病毒、细菌和其他微生物
- 住宅饮用水消毒
- 池塘水消毒
- 空气处理消毒
- 独立净化器

特征

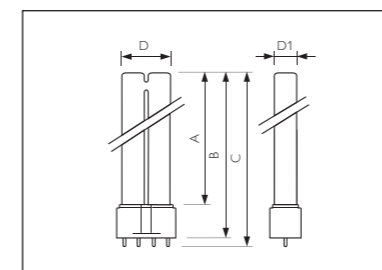
- 紫外短波（UVC）辐射峰值为253.7纳米，针对杀菌消毒
- 保护性涂层能够在使用寿命内输出不衰减的紫外光线
- 特殊玻璃能够过滤产生臭氧的185纳米辐射
- 2针PL-S型灯头内包含特殊启动器，几乎可以在电磁驱动下立即启动
- 4针PL-S型灯头专门为电子驱动器设计使用
- 灯上的警示标志表明该系列会辐射紫外线UVC

优点

- 使用寿命内保证消毒安全高效
- 无需二次净化装置即可保证高效消毒
- 低汞含量，环保的选择

技术参数

型号	灯头	尺寸编号	灯功率(W)	灯电压(V)	UVC 100h(W)	灯电流(A)	使用寿命(h)	流明衰减率(%)	包装类型	包装结构	订购号I2NC
18W/4P	2G11	1	18	60	5.5	0.370	9000	15	ICT	25	927903004007
24W/4P	2G11	2	24	87	7.0	0.350	9000	15	UNP	50	927903204016
36W/4P	2G11	3	36	106	12.0	0.440	9000	15	ICT	25	927903404007
55W/4P	2G11	4	55	105	17.0	0.540	9000	15	ICT	25	927908704007
35W/4P HO	2G11	5	35	42	11.0	0.850	9000	15	ICT	25	927904204007
60W/4P HO	2G11	3	65	82	19.0	0.800	9000	15	ICT	25	927909004007
95W/4P HO	2G11	4	90	115	27.0	0.800	9000	15	ICT	25	927909804007



2G11

尺寸(毫米)	A	B	C	D1
编号	最大值	最大值	最大值	最大值
1	195	220	225	18
2	290	315	320	18
3	385	410	415	18
4	505	530	535	18
5	195	220	226	18



飞利浦TUV PL-L智能系统

飞利浦TUV PL-L智能系统由一个光源和镇流器构成。该系统专为专业空气消毒或空调设备杀菌而设计。TUV PL-L智能系统采用先进的无线射频识别系统，使数据能从光源传到镇流器，反之亦然。该智能光源系统能储存和读取使用数据，如开灯次数和累计的通电时长。该系统能通过RS485总线连接到外部控制器上。通过这种控制器，该系统可实现与楼宇控制系统的连接，例如打开和关闭系统或传送数据。

主要应用

- 任何有关空气消毒或空调设备空气和表面消毒的专业应用，如：
 - 写字楼
 - 医院
 - 食品加工业

特征

- 光源类型数据（功率、电流、制造码等）和运行数据（开关次数、通电时长等）都储存在无线射频识别芯片上
- 开灯前，镇流器会读取和检查无线射频识别芯片上的信息
- 通电时长和/或开关次数的警戒水平可在芯片上设定，并与实际达到的数据进行比较
- 系统会检查光源和镇流器是否正常运行
- 该系统支持四种光源类型，包括标准和高输出功率。该系统会识别所使用的光源类型，然后进行适当的设置
- 如果光源过热，系统会自动关闭
- 如果光源或镇流器发生故障，系统将关闭，故障码将保存在无线射频识别芯片上

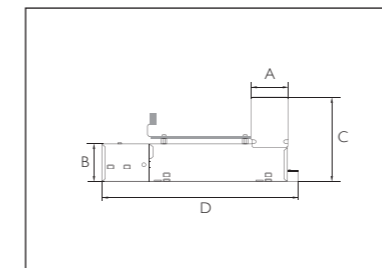
优点

- 开灯前，客户信息能保存在无线射频识别芯片上，并由镇流器读取
- 只有适当的光源才能被打开
- 根据实际的通电时长和开关次数，警告信息能被发送到楼宇管理系统，以进行预防性维护
- 当光源需要更换时，楼宇工程师能自动接收到信息，而故障和信息能通过总线进行排查，从而最大限度地减少了人工检查次数
- 利用控制器上的软件，单个系统或系统分组均可同时进行处理和开/关操作

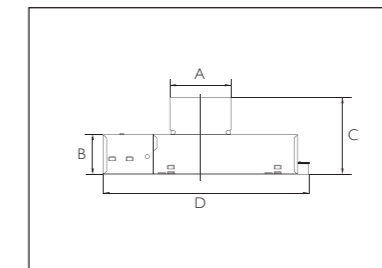
技术参数

型号	Lamp ordering number	Driver ordering number 9137...			灯头	使用寿命	UVC 100	流明衰减率 (%)	包装类型	包装结构
		Horizontal version	Vertical version (V1)	Vertical version (V2)						
TUV PL-L Intelligent 36W	9279 335 04007	132 29795	132 29495	132 29395	2G11	9000	12.0	15%	ICT	25
TUV PL-L Intelligent 55W	9279 338 04007	132 29795	132 29495	132 29395	2G11	9000	17.0	15%	ICT	25
TUV PL-L Intelligent 60W	9279 341 04007	132 29795	132 29495	132 29395	2G11	9000	19.0	15%	ICT	25
TUV PL-L Intelligent 95W	9279 344 04007	132 29795	132 29495	132 29395	2G11	9000	27.0	15%	ICT	25

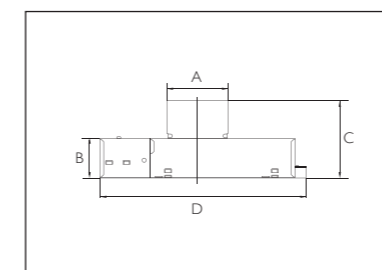
型号	120V		230V		277V	
	System wattage (W)	System Current (A)	System wattage (W)	System Current (A)	System wattage (W)	System Current (A)
TUV PL-L Intelligent 36W	43.8	0.37	42.7	0.20	42.7	0.17
TUV PL-L Intelligent 55W	61.5	0.52	61.4	0.27	62.3	0.24
TUV PL-L Intelligent 60W	76.8	0.64	73.9	0.33	74.9	0.28
TUV PL-L Intelligent 95W	97.1	0.81	94.9	0.42	95.2	0.35



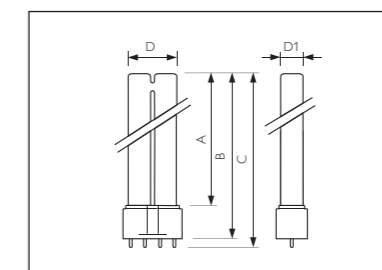
TUV PL-L智能镇流器-水平视图



TUV PL-L智能镇流器-垂直视图



TUV PL-L智能镇流器-水平视图



2G11尺寸见第27页

尺寸(毫米)	A	B	C	D
	最大值	最小值	最大值	最大值
TUV PL-L Intelligent driver – 横版(H)	51	52	117	271
TUV PL-L Intelligent driver – 竖版(V1)	80	52	102	271
TUV PL-L Intelligent driver – 竖版(V2)	78	52	102	271



飞利浦TUV T8系列

飞利浦TUV T8系列是双端接口的紫外杀菌灯具，它适用于专业的空气消毒环节。飞利浦TUV T8系列灯具在使用寿命内能够输出不衰减的紫外光线，最大限度的保证了高效能消毒杀菌的安全。此外，该系列性能稳定、使用寿命长，可以预先计划维护时间。

主要应用

- 专业空气消毒系统，适用于大学、医院、监狱、实验室等
- 房间空气超净化装置，适用于医院重点看护和手术室
- 低维护需求地区
- 鱼池和净化水处理

特征

- 紫外短波（UVC）辐射峰值为253.7纳米，针对杀菌消毒
- 保护性涂层能够在使用寿命内紫外输出不衰减
- 18000小时超长使用时间
- 市场罕见的高稳定性（90%的灯具会在工作15000小时*后仍能全功率高质量输出）
- 特殊玻璃能够过滤产生臭氧的185纳米辐射
- 高功率灯是为了减少系统尺寸并保持紫外输出的最佳选择
- 灯上的警示标志表明该系列会辐射紫外线UVC

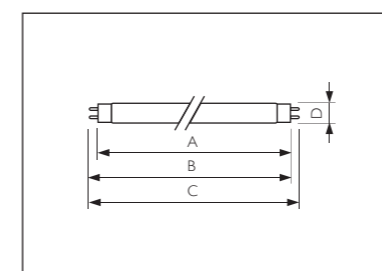
优点

- 使用寿命内保证消毒安全高效
- 维护预先计划，极大程度地降低单灯更换带来的花费
- 无需二次净化装置即可保证高效消毒
- 低汞含量，环保的选择

* 根据飞利浦电子驱动器运行结果得出

技术参数

型号	灯头	尺寸编号	灯功率 (W)	灯电压 (V)	UVC (W)at 100h on EM gear (W)	UVC (W)at 100h on HF gear (W)	灯电流 (A)	电磁设备上的使用寿命 (h)	高频设备上的使用寿命 (h)	流明衰减率 (%)	包装类型	包装结构	订购号 I2NC
10W	G13	1	9.0	44.5	2.5	-	0.230	9000	-	15	SLV	25	928024204005
15W	G13	2	15.9	54.0	4.9	5.1	0.335	9000	18000	10	SLV	25	928039004005
T8 FI7	G13	3	16.7	72.0	4.5	-	0.265	9000	-	15	SLV	25	927941904020
25W	G13	2	25.5	48.0	7	7.5	0.600	9000	18000	15	SLV	25	928039404005
30W	G13	4	30.0	102.0	12	13.1	0.370	9000	18000	10	SLV	25	928039504005
36W	G13	5	36.0	103.0	15	14.7	0.440	9000	18000	10	SLV	6	928048604003
55W HO	G13	4	54.0	86.0	17.5	20.0	0.770	9000	18000	10	SLV	6	928049504003
75W HO	G13	5	75.0	110.0	25.5	28.1	0.840	9000	18000	10	SLV	6	928049404003



G13

尺寸(毫米)	A	B	C	D
1	331.5	338.6	345.7	28
2	437.4	444.5	451.6	28
3	589.8	596.9	604.0	28
4	894.6	901.7	908.8	28
5	1199.4	1206.5	1213.6	28



适配 镇流器

	飞利浦 I2 数控 电子镇流器 50 Hz	飞利浦 电子镇流器 50 Hz	飞利浦 电子镇流器 60 Hz	飞利浦高级 电磁镇流器 60 Hz
TUV PL-S系列 TUV PL-S 5W/2P				LC49CTP LPL59TP H1B9TPW H2B9TPW
TUV PL-S 5W/4P TUV PL-S 7W/2P	913700422666	HF-M BLUE 105 LH TL/PL-S 230-240V		LC49CTP LPL59TP H1B9TPW H2B9TPW
TUV PL-S 7W/4P TUV PL-S 9W/2P	913700421366	HF-M BLUE 109 LH TL/PL-S 230-240V HF-M RED 109 SH TL/PL-S 230-240V	RMB1P1 13S1 1L RMB1P1 13S1 2L	LC49CTP LPL59TP H1B9TPW H2B9TPW
TUV PL-S 9W/4P TUV PL-S 11W/4P	913700421366 913700422866 913700631166 913700631266	HF-M BLUE 109 LH TL/PL-S 230-240V HF-M RED 109 SH TL/PL-S 230-240V HF-P 1 13-17 PL-T/C/R EII 220-240V HF-P 2 13-17 PL-T/C/R EII 220-240V	RMB1P1 13S1 1L RMB1P1 13S1 2L	
TUV PL-S 13W/2P				LCI32TP LOI322TP H1B13TPW H2B9TPW
TUV TL Mini系列 Philips TUV 4W	913700422666	HF-M BLUE 105 LH TL/PL-S 230-240V		LC49CTP w/starter LPL59TP w/starter LC49CTP w/starter LPL59TP w/starter
Philips TUV 6W	913700421366	HF-M BLUE 109 LH TL/PL-S 230-240V		LC49CTP w/starter LPL59TP w/starter
Philips TUV 8W	913700422866	HF-M RED 109 SH TL/PL-S 230-240V	RMB13S1 1L RMB13S1 2L	LC49CTP w/starter LPL59TP w/starter LOI322TP w/starter RLQ120TP RL2SP20TP LCI420CPT w/starter HM2SP20TP
Philips TUV 11W				
Philips TUV 16W	913713031066	HF-P 1 14-35 TL5 HE III 220-240V 50/60Hz		
Philips TUV 20W	913713031166	HF-P 2 14-35 TL5 HE III 220-240V 50/60Hz		
TUV T5系列 Philips TUV 6W 4P SE	913700421366	HF-M BLUE 109 LH TL/PL-S 230-240V		LC49CTP w/starter LPL59TP w/starter LOI322TP w/starter RLQ120TP RL2SP20TP LCI420CPT w/starter HM2SP20TP
Philips TUV 11W 4P SE				
Philips TUV 16W 4P SE				
Philips TUV 25W 4P SE			IUV2S36M2LD 1L IUV2S36M2LD 2L ICN2S39 1L ICN2S39 2L	

	飞利浦 I2 数控 电子镇流器 50 Hz	飞利浦 电子镇流器 50 Hz	飞利浦 电子镇流器 60 Hz	飞利浦高级 电磁镇流器 60 Hz
TUV T5系列 Philips TUV 36T5 HE SP			ICN2P60SC 1L ICN2P60SC 2L	RSM175STP
Philips TUV 36T5 HE 4P SE	913713031866 913713028266 913713031566 913713031666	HF-P 158 TL-D III 220-240V 50/60 Hz HF-P 154/155 TL5 HO/PLL III 220-240V IDC HF-P 136 TL-D III 220-240V 50/60 Hz HF-P 236 TL-D III 220-240V 50/60 Hz		RSM175STP
Philips TUV 36T5 HO 4P SE Philips TUV 64T5 HE 4P SE Philips TUV 64T5 HO 4P SP	913700180066 913713034266	HF-P 1 60-120 PL-H 220-240V 50/60Hz* HF-P 180 TL5 III 220-240V 50/60 Hz		
Philips TUV PL-L系列 Philips TUV PL-L 18W/4P	913700420666 913700418066	HF-M RED 124 SH TL/TL5/PL-L 230-240V HF-M BLUE 124 LH TL/TL5/PL-L 230-240V	IUV2S18H1LD 1L IUV2S18H1LD 2L	LC25TP w/starter
Philips TUV PL-L 24W/4P	913700420666 913700418066	HF-M RED 124 SH TL/TL5/PL-L 230-240V HF-M BLUE 124 LH TL/TL5/PL-L 230-240V	IUV2S36M2LD 1L IUV2S36M2LD 2L	
Philips TUV PL-L 35W/4P HO	913700180066	HF-P 1 60-120 PL-H 220-240V 50/60Hz	ICN2S39 1L ICN2S39 2L	
Philips TUV PL-L 36W/4P	913713028466 913713028566	HF-P 136 PL-L III 220-240V 50/60 Hz IDC HF-P 236 PL-L III 220-240V 50/60 Hz IDC	IUV2S60M4LD 2L IUV2S36M2LD 1L IUV2S36M2LD 2L	
Philips TUV PL-L 55W/4P HF	913713028266 913713028366	HF-P 154/155 TL5 HO/PLL III 220-240V IDC HF-P 254/255 TL5 HO/PLL III 220-240V IDC	ICN2S39 1L ICN2S39 2L ICN2S5490C 1L ICN2S5490C 2L ICN1S80 1L	
Philips TUV PL-L 60W /4P HO Philips TUV PL-L 95W/4P HO	913700180066 913700622866	HF-P 1 60-120 PL-H 220-240V 50/60Hz HF-P 95-120 TL5 EII 220-240V		
TUV T8 and TUV T8 Xtra系列 Philips TUV 10W	913700648566 913700648666	HF-P 118 PL-T/C III 220-240V 50/60Hz HF-P 218 PL-T/C III 220-240V 50/60Hz		
Philips TUV 15W	913713031266 913713031366	HF-P 118 TL-D III 220-240V 50/60 Hz HF-P 218 TL-D III 220-240V 50/60 Hz		LCI420CTP w/starter HM2SP20TP
Philips TUV 25W Philips TUV 30W	913700180066 913713031566 913713031666	HF-P 1 60-120 PL-H 220-240V 50/60Hz HF-P 136 TL-D III 220-240V 50/60 Hz HF-P 236 TL-D III 220-240V 50/60 Hz	REL1B540SC 1L REL2S40SC 2L	LX1140FTP
Philips TUV 36W	913713031566 913713031666	HF-P 136 TL-D III 220-240V 50/60 Hz HF-P 236 TL-D III 220-240V 50/60 Hz	IUV2S36M2LD 1L IUV2S36M2LD 2L ICN2S5490C 1L ICN2S5490C 2L	
Philips TUV 55W HO Philips TUV 75W HO	913700180066 913700180066	HF-P 1 60-120 PL-H 220-240V 50/60Hz HF-P 1 60-120 PL-H 220-240V 50/60Hz		