

EPSON
EXCEED YOUR VISION

雷射4K，極致全黑

EH-LS10000頂級家庭劇院投影機

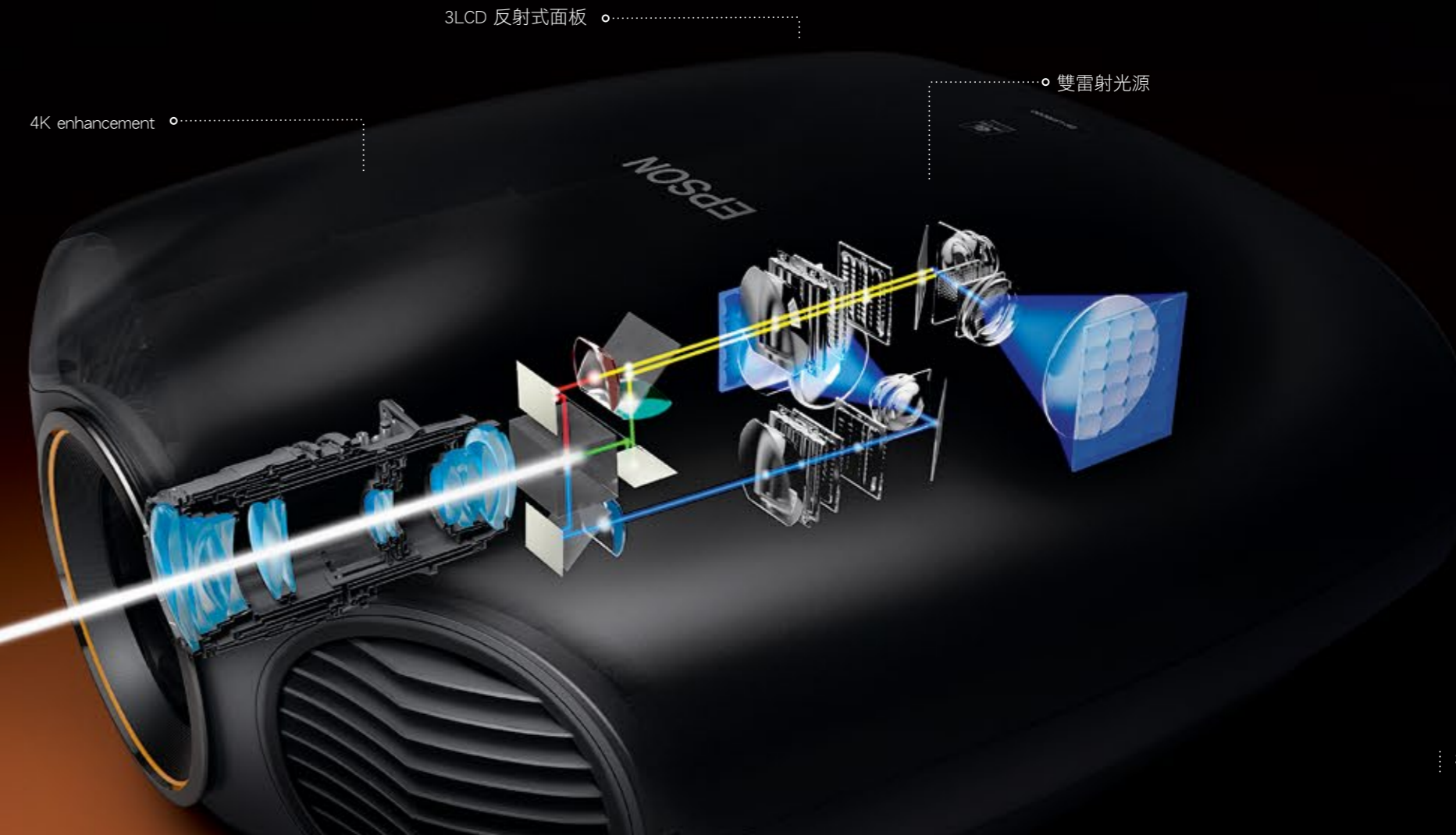




驚艷，超越視覺經驗

Epson獨步全球，結合 3LCD Reflective 反射式面板及雙雷射光源技術，在頂級投影機市場開創了新的道路，讓LS10000擁有最純淨的黑白對比、最逼真的色彩、及最寬廣的色域，帶來超過以往投影的視覺經驗，其中所具備的 4K enhancement技術¹，更能讓電影字幕呈現超乎期待的清晰完美。

處處令人驚艷的LS10000，不只是一台投影機，更是頂級家庭劇院的完美傑作。



為家庭劇院，帶來極致奢華的視野

想擁有頂級的家庭劇院，需先擁有頂級的投影設備！Epson頂級投影機EH-LS10000，以革命性反射式3LCD雷射投影機技術，將數位電影院特有的視覺饗宴帶進家中，透過絕佳的影像品質及無懈可擊的彩色亮度表現，無論播放任何影片，都能享受視覺撼動的感動。



深黑色與亮白色的絕佳對比



加大光圈比例
讓影像更平順

雷射4K的優越，在家中精彩上演

所有雷射投影技術的優點，Epson EH-LS10000在家精彩上映！3萬小時²的燈泡使用壽命，讓你可以長時間享受高畫質的美麗影像，免去常更換燈泡的不方便。而人性化的開機技術，只要一開機就能快速達到最大亮度，關機也無需等待冷卻，符合現代人注重的高效率。此外，快速對比控制功能，能在短時間內展現亮面及暗面最佳對比表現，讓畫面加倍清晰、加倍精彩。

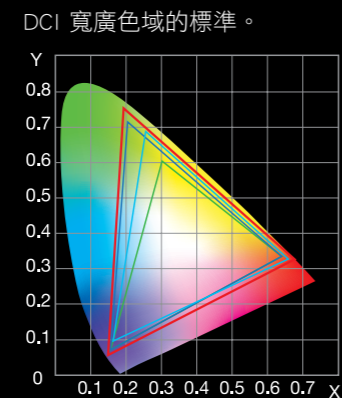
雙雷射光源

雙雷射二極體光源系統：紅及綠一組光源及藍色一組光源，確保協調、高品質的影像。



DCI寬廣色域 (Color Gamut)

為視覺帶來色彩鮮艷、豐富的效果。完整的sRGB色彩範圍就算在最亮的模式下也看得一清二楚，同時也達到數位電影院DCI寬廣色域的標準。



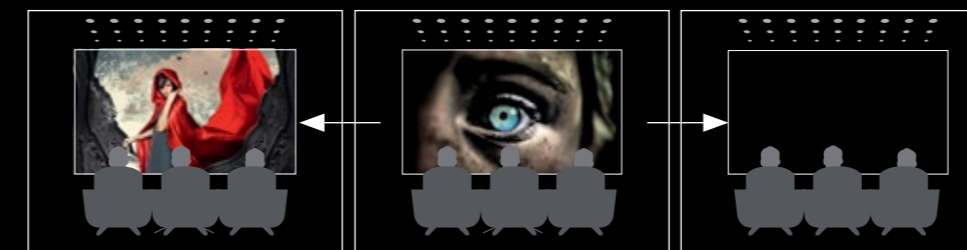
- LS10000
- sRGB
- Adobe RGB
- DCI

3LCD 反射技術，展現令人驚嘆的極致全黑(Absolute Black)

數十年來，3LCD投影機因豐富鮮明的色彩與層次，在業界備受稱譽。Epson更上層樓，創新3LCD反射系統，可讓畫面擁有更高的對比效果，特別在黑色表現上，可達到0流明的極致全黑！加上先進的石英技術液晶，讓3LCD反射投影機展現引以為傲的絕佳效能，大幅度提升了像素密度，並加大光圈比例，達到如同電影般、充滿戲劇性的畫質感受。

極致全黑(Absolute Black)

感受雷射技術帶來的極致全黑 — 全黑畫面達到0流明。



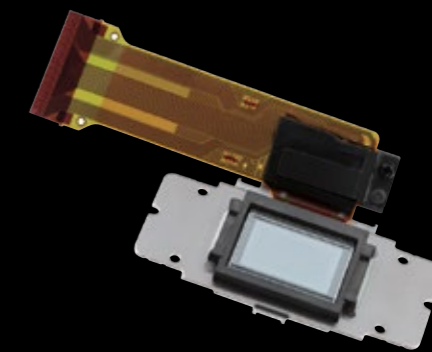
達 1500 流明³

超高對比

全黑下0流明

3LCD反射面板

光線反射可降低並修正光線的變化，達到豐富的彩度與深黑。





彷彿置身畫面之中



細節加倍吸睛



目不轉睛



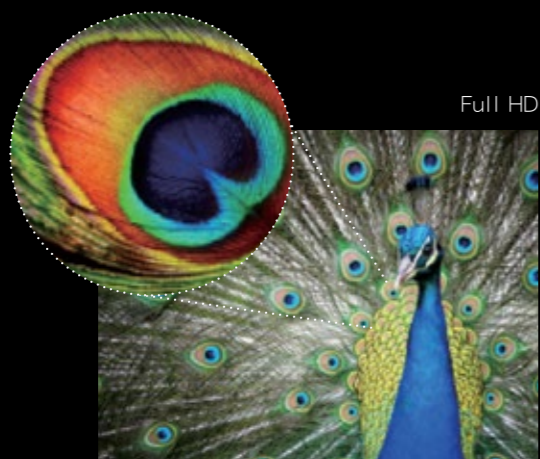
不可思議的動態
栩栩如生

4K enhancement – 為影像震撼，也為細節震撼

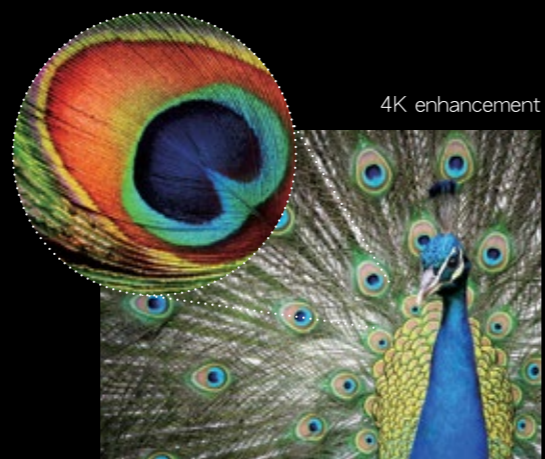
不斷為觀眾帶來全新視覺震撼，是每個電影工作者努力的目標，也是Epson一直在努力的事。LS10000的4K enhancement 技術，能展現前所未有的高品質影像，再微小的細節都能精彩捕捉，即使是看過的影片，也能看到全新的體驗。此外，Epson細部強化技術 (Detail Enhancement Technology) 的超級解析度，能讓螢幕上的影片更栩栩如生，使用者可依需要調整清晰度及進行細部微調，以達到最佳觀看效果。LS10000不只為電影觀賞帶來新感動，也為視覺帶來新享受。

4K enhancement

4K enhancement技術使標準與HD內容成真。從大羽毛中的細絨毛到鼻頭上的雀斑，都可以清晰地看到。



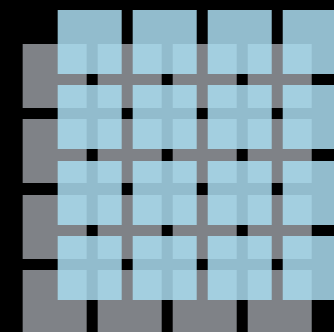
Full HD



4K enhancement

像素強化技術

Epson革命性的4K enhancement技術將每個畫素斜對角的移動0.5個畫素，以達到雙倍的垂直與水平解析度。



坐得再近，一樣能深入劇情

就算距離螢幕再近，同樣能看到不可思議的鮮明與清晰。4K enhancement技術，讓影像不論遠近都完美展現。





完美的影像層次



震撼的影像細節



較暗的場景也能栩栩如生



沉浸在豐富的色彩中

投影的影像畫面是模擬的

色彩模式

從色彩模式陣列中選出最佳的觀看體驗。
色彩模式包括：動態、黑白劇院、3D劇院、3D THX與其他模式。



值得信賴的效能

提供穩定光束，享受快速、可靠的投影效果。
雷射光源亦能穩定的呈現影像。



細緻調整色彩

雷射光源意味著隨時提供正確的色階場域。



THX® 認證

預期精準的影像畫質與絕佳的效能。



ISF® 校準

ISF校準工具確保絕佳影片呈現效果。

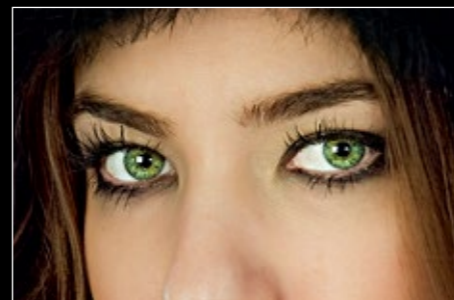
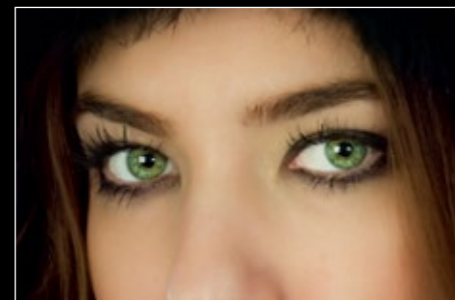


先進 2D & 3D 技術，造就完美畫質

不管是經典影片或最新3D熱門電影，透過LS10000先進的投影功能，都能把影像達到最佳標準。這些創新技術包含了Epson細部強化技術的超解像功能、絕佳的動態影像插補功能及強大的Bright 3D驅動投影，打造猶如數位電影院的專業觀賞品質。

細部強化技術的超解像功能

超解像功能讓標準及HD畫面的邊緣更鮮明，細部強化技術修飾了表面細節，讓影像更逼真。



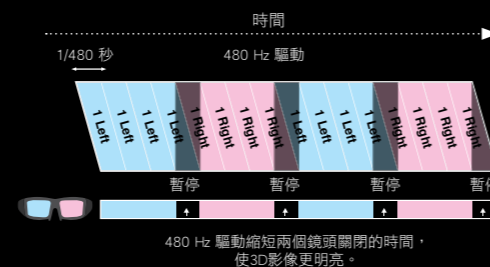
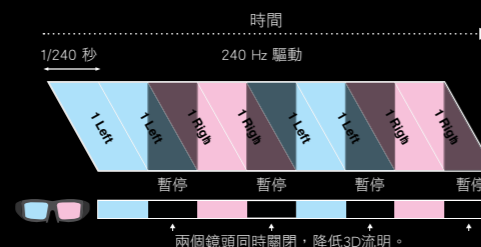
動態影像插補 (FRAME INTERPOLATION)

動態影像插補技術在原有畫面中插入多個新畫面，讓影片更流暢、清晰及逼真。



耀眼 3D 驅動

耀眼3D驅動技術使畫面更新速度加倍，從240Hz增加至480Hz，並減少3D眼鏡造成暫停時間，使觀看3D影片時可提供較佳的亮度。



黑色極簡時尚，實力深藏不露

優雅的形體、極具設計感的曲線、內斂沉穩的黑色，LS10000不只搭載創新的技術與強大的功能，就連外型設計也走在時代的尖端，黑色霧面的外觀，吸收光源不反光，且無外露纜線，兼具時尚與實用，展現劃時代的工藝典範。



電動鏡頭定位記憶功能：觀賞喜好，全自動記憶

LS10000機型提供10組定位預設記憶，可針對標準投影與寬螢幕比例設定縮放、對焦與鏡頭偏移位置，快速、安靜且精準。2.40、2.35、1.85與1.78在同螢幕下的投影比例不需額外的壓縮鏡頭 (anamorphic lens)，不需停機切換比例。觀看大螢幕影片只需按鈕切換，並不會有擾人的黑邊出現。



16:9

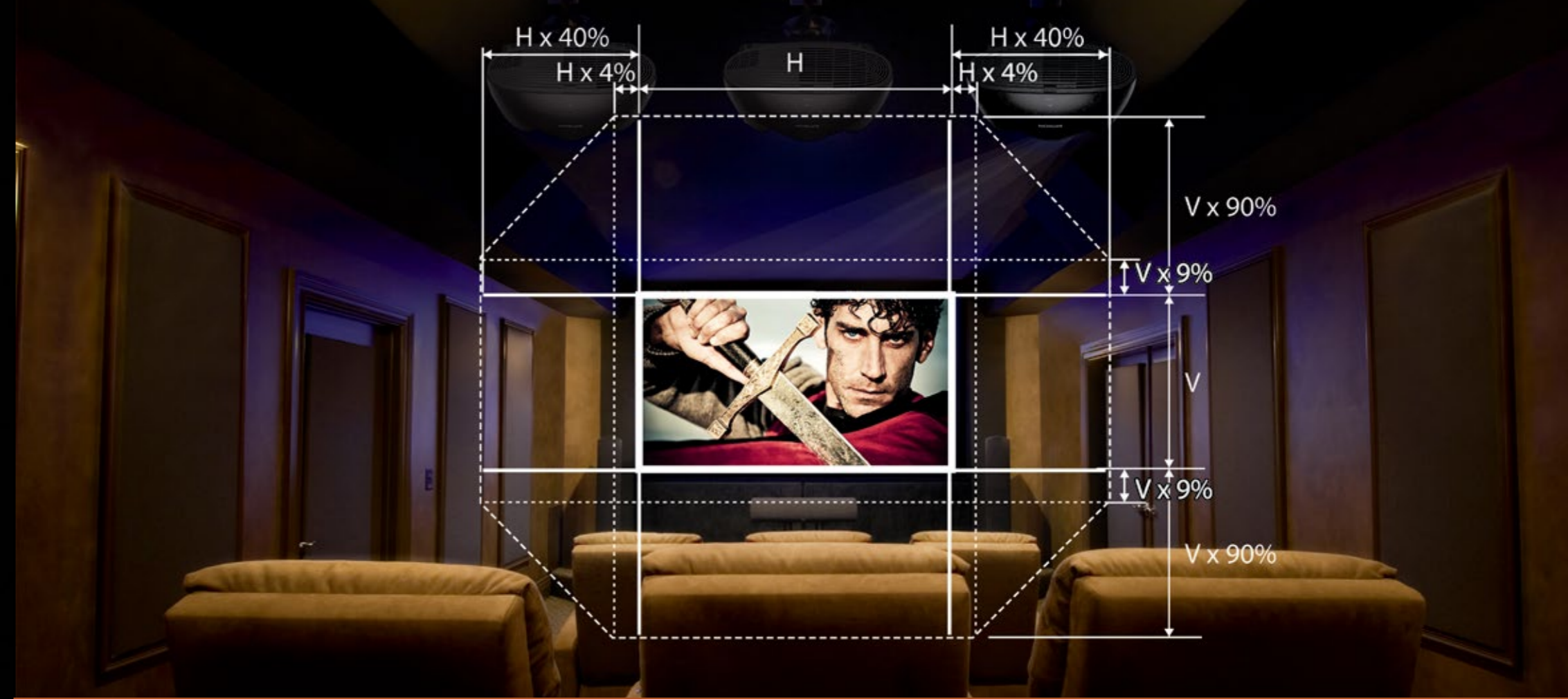


2.40:1 比例的電影在 16:9 比例螢幕上

2.40:1



2.40:1 比例的電影在 2.40:1 比例螢幕上



更有彈性的安裝設計

除了穩定與驚豔的色彩表現，Epson先進的投影技術也提供廣泛的鏡頭偏移功能，安裝更靈活。LS10000的鏡頭在垂直軸的可調整範圍達 $\pm 90\%$ ，而水平軸可調整範圍達 $\pm 40\%$ 。只要利用遙控器、投影機控制面板或控制指令，就可輕鬆操作鏡頭偏移功能。

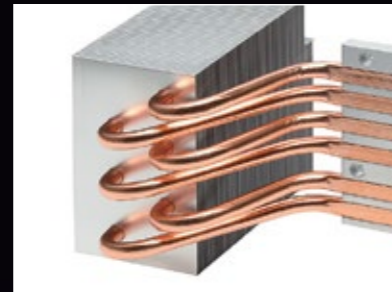
寂靜強大的散熱系統

觀賞家庭劇院，除了畫質細膩逼真，更重要的是，過程不受打擾。LS10000寂靜強大的散熱系統，業界最低的19dB噪音量，當沉浸電影劇情之中，就算周遭再安靜，也不受影片以外的聲音干擾。



散熱效率

靜音風扇非常安靜，甚至不會注意到房間中有投影機的存在。



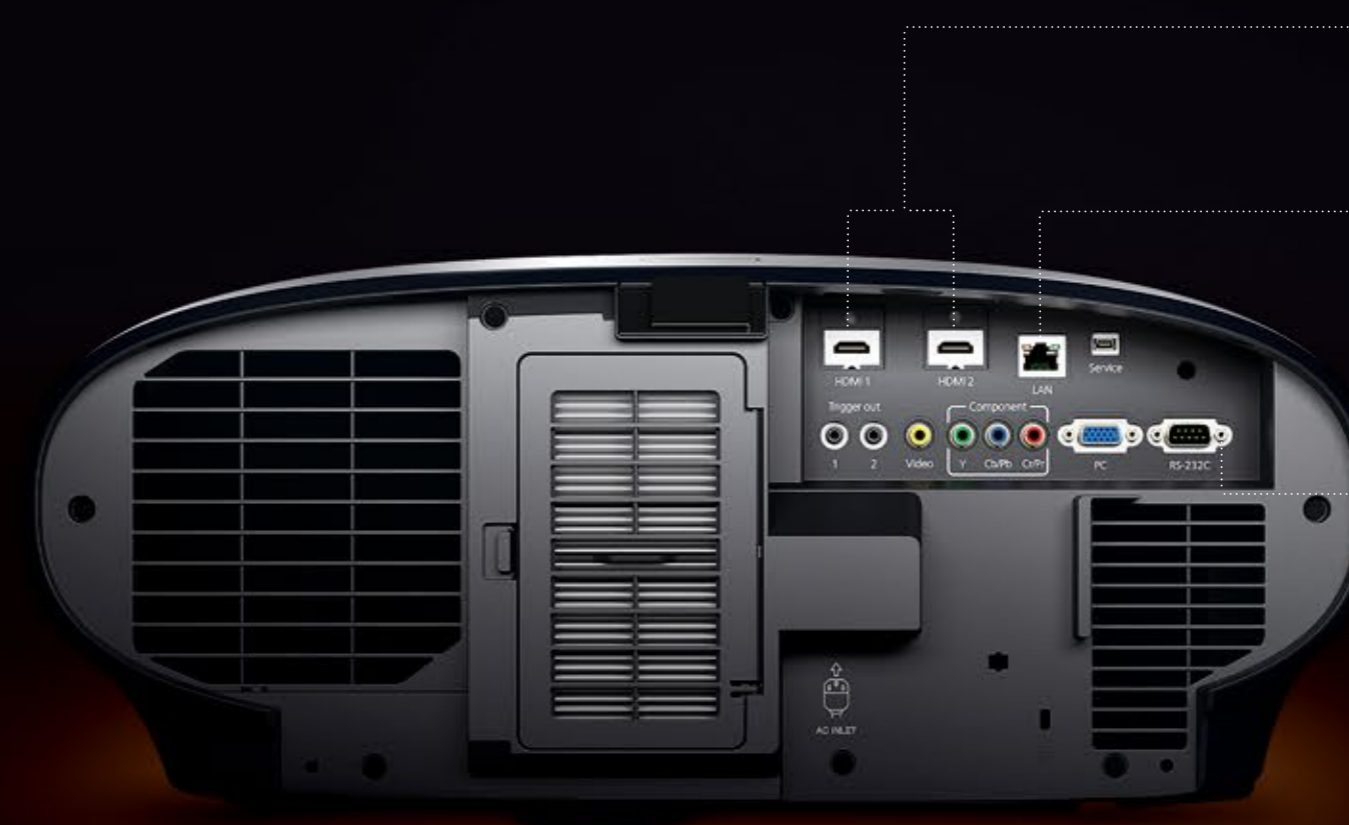
優質元件

投影機具備導熱銅管加速散熱。



連線功能、無限便利

強大的網路功能與簡易的操控介面，免除了障礙排除時的麻煩，也讓投影機維修帶來前所未有的便利性。經銷商可自遠端監控投影機問題的狀態。另外還有 e-mail 通知功能可將警示狀態寄送給指定維修人員。



雙 HDMI 連接

投影機同時可直接連接達兩種不同的HDMI裝置。
(包含一個HDMI HDCP2.2 埠)

網路/乙太網路埠

若有問題出現，可使用自動的e-mail通知功能。

家庭自動化系統整合

透過RS-232c埠可輕易將投影機與家庭自動化系統整合。

規格

EH-LS10000	
投影系統	反射式3LCD，3-晶片技術複晶矽薄膜電晶體主動矩陣式 (Poly-silicon TFT active matrix)
投射方式	前投 / 背投 / 吊掛式投射
驅動方式	Epson複晶矽薄膜電晶體主動矩陣式，0.74英寸寬面板反射-HTPS
投射輸出	HD，2D，3D，1080p
畫素數	2,073,600 dots (1920 x 1080) x 3
投影亮度-彩色亮度 (Color Light Output)	1500 流明
投影亮度-白色亮度 (White Light Output)	1500 流明
顯示比例	原始 16:9 寬螢幕 (4:3 resize)，在正常、全螢幕或縮放模式下與4:3及2.35:1影片格式相容
原解析度	原1080p (1920 x 1080)
雷射類型	Laser Diode 41.9 mW (輸出)
雷射光源壽命	達30,000 小時 (ECO 模式)
大小 (投射距離)	30°~300°對角 (0.83-18.19m)
對比度	極致全黑 (全白 1500 流明 / 全黑 0 流明)
投射鏡片型態	電動光學縮放 / 電動對焦
焦距比	2.5 - 3.7
焦距 Focal Length	21.3 mm - 44.7 mm
縮放比例	1 - 2.1
電動鏡頭移動	垂直：最大90% (水平中央上下移動) 水平：最大 40% (垂直中央左右移動)
鏡頭蓋	電動滑蓋
鏡頭光圈	細部調整
鏡頭位置	以下3項可記憶：鏡頭移動位置、縮放位置、對焦位置
記憶位置	10組 (1 - 10)
顯示效能	1920 x 1080 原始1080p； HD，2D，3D，2D 轉 3D
顯示模式	自動 / 正常 / 全螢幕 / 縮放 / 寬梯形 / 水平擠壓
超級解析 / 4K enhancement	關閉 / 1 / 2 / 3 / 4 / 5 / 4K-1 / 4K-2 / 4K-3 / 4K-4 / 4K-5
影格插補	關閉 / 低 / 正常 / 高 (2D 及3D 模式)
色彩模式	動態、起居室、自然、THX、劇院、黑白劇院、Adobe RGB、數位劇院、3D動態、3D劇院、3D THX
HDMI輸入訊號	480i / 576i / 480p / 576p / 720p / 1080i / 1080p / 4K x 2K
終端輸入	2 HDMI (1 HDMI HDCP2.2)，1 RS-232c，1 RCA 映像 (composite)， 3 RCA (色差)，1 VGA D-sub 15 pin (電腦輸入)， 僅供指令及控制使用之內建網路 (RJ-45，100Mbps)
電腦相容	PC，Mac®
風扇噪音值	19 dB (4K enhancement：關閉)
電源供應器電壓	100 - 240 VAC ± 10%，50 / 60 Hz
消耗電力	100 - 120 WAC，雷射啟動為459瓦，雷射啟動 (ECO模式) 267 瓦，待機模式 通訊：啟動2.8瓦 / 關閉0.29瓦
尺寸 / 重量	550 x 553 x 238 mm (寬 x 長 x 高) / 重量：18公斤



**Epson 連續14年
全球投影機第一品牌**

FutureSource Consulting 全球市場調查：連續十四年(2001~2014)全球投影機市場佔有率 No.1

Better Products for a Better Future™
eco.epson.com

- 4K enhancement技術可將每個畫素斜對角的移動0.5像素，使解析度倍增達到3840 x 2160，超越了Full HD影像品質。3D模式下的解析度為1920 x 1080。
- 30,000 小時為使用ECO模式下所預估的投影機壽命。投影機保固說明，請參閱保固書資料。實際的使用壽命則與使用環境而異。
- 彩色亮度及白色亮度則與使用狀況而有差異。彩色亮度以IDMS 15.4來測量，白色亮度則以ISO 21118來測量。

注意：等級2雷射產品，勿直視光束。

EPSON
EXCEED YOUR VISION

台灣愛普生科技股份有限公司

台北市信義區松仁路7號14樓

代表號：(02)8786-6688

客戶服務專線：0800-881-080

2015.04 第一版